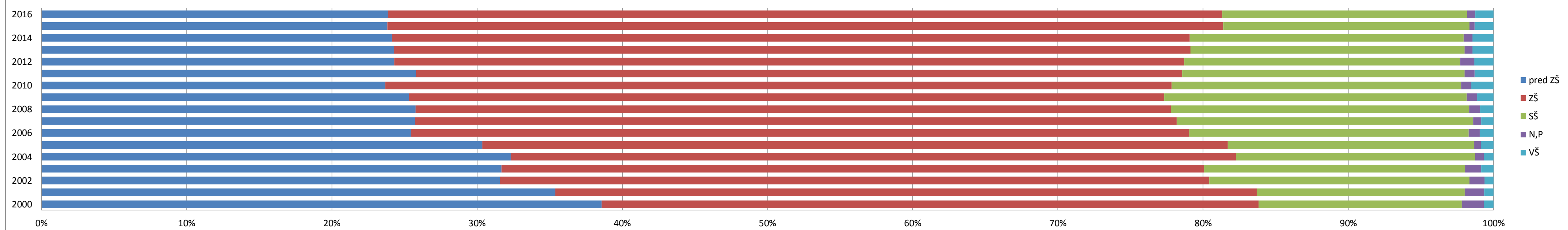


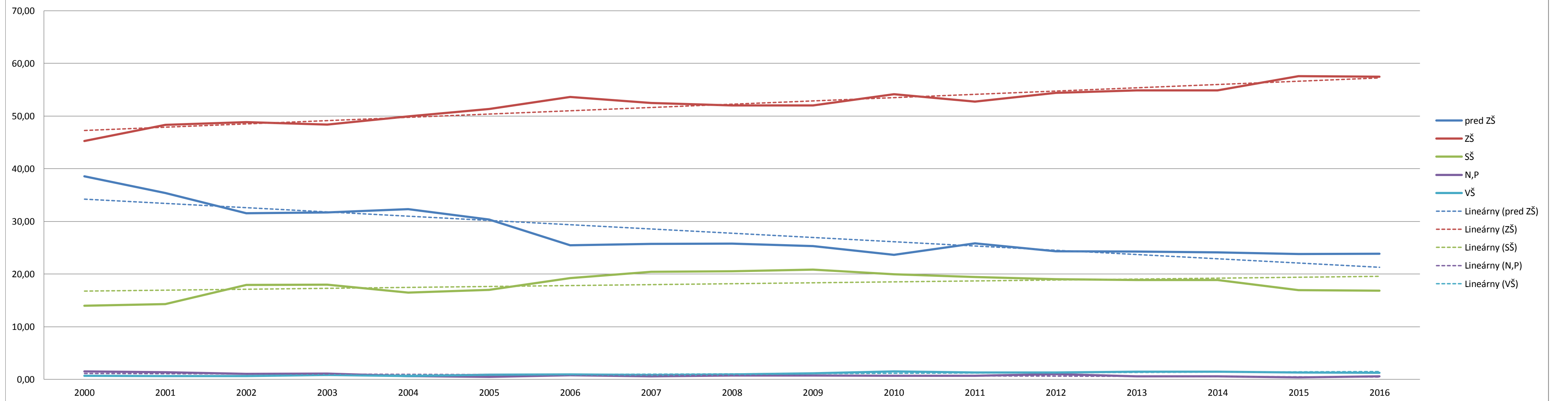
Príprava detí a mladých dospelých v DeD na budúce povolanie

počet/rok		2000		2001		2002		2003		2004		2005		2006		2007		2008		2009		2010		2011		2012		2013		2014		2015		2016	
celkový počet detí		3 637	100	3 493	100	3 260	100	3 324	100	3 859	100	4 156	100	4 665	100	4 522	100	4 534	100	4 507	100	4 335	100	4 622	100	4 667	100	4 751	100	4 663	100	4 589	100	4 709	100
z toho	pred nástupom do ZŠ	1 403	38,58	1 236	35,39	1 029	31,56	1 053	31,68	1 247	32,31	1 262	30,37	1 187	25,44	1 163	25,72	1 168	25,76	1 140	25,29	1 026	23,67	1 193	25,81	1 134	24,30	1 152	24,25	1 124	24,10	1 093	23,82	1 123	23,85
	základné školy	1 646	45,26	1 688	48,33	1 593	48,87	1 609	48,41	1 928	49,96	2 133	51,32	2 501	53,61	2 373	52,48	2 359	52,03	2 345	52,03	2 348	54,16	2 438	52,75	2 539	54,40	2 608	54,89	2 601	54,89	2 642	57,57	2 706	57,46
	z toho	1 367	83,05	1 397	82,76	1 325	83,18	1 321	82,10	1 341	69,55	1 348	63,20	1 298	51,90	1 268	53,43	1 317	55,83	1 301	55,48	1 323	56,35	1 404	57,59	1 439	56,68	1 490	57,13	1 470	56,52	1 479	55,98	1 563	57,76
	špeciálna, praktická, iné	279	16,95	291	17,24	268	16,82	288	17,90	587	30,45	785	36,80	1 203	48,10	1 105	46,57	1 042	44,17	1 044	44,52	1 025	43,65	1 034	42,41	1 100	43,32	1 118	42,87	1 131	43,48	1 163	44,02	1 143	42,24
	stredné školy	509	14,00	500	14,31	584	17,91	597	17,96	635	16,46	706	16,99	897	19,23	923	20,41	931	20,53	939	20,83	865	19,95	899	19,45	887	19,01	896	18,86	843	18,86	778	16,95	794	16,86
	z toho	152	29,86	160	32,00	167	28,60	172	28,81	192	30,24	224	31,73	217	24,19	249	26,98	248	26,64	236	25,13	239	27,63	245	27,25	239	26,94	246	27,46	205	24,32	200	25,71	185	23,30
	bez maturity	357	70,14	340	68,00	417	71,40	425	71,19	443	69,76	482	68,27	680	75,81	674	73,02	683	73,36	703	74,87	626	72,37	654	72,75	648	73,06	650	72,54	638	75,68	578	74,29	609	76,70
nadstavbové, pomaturitné štúdium	55	1,51	47	1,35	34	1,04	37	1,11	24	0,62	19	0,46	36	0,77	25	0,55	34	0,75	32	0,71	30	0,69	32	0,69	46	0,99	26	0,55	28	0,60	17	0,37	27	0,57	
vysokoškolské štúdium	24	0,66	22	0,63	20	0,61	28	0,84	25	0,65	36	0,87	44	0,94	38	0,84	42	0,93	51	1,13	66	1,52	60	1,30	61	1,31	69	1,45	67	1,44	59	1,29	59	1,25	

Príprava detí a mladých dospelých na budúce povolanie - percentá



Príprava detí a mladých dospelých na budúce povolanie - percentá



Základná škola - percentá

