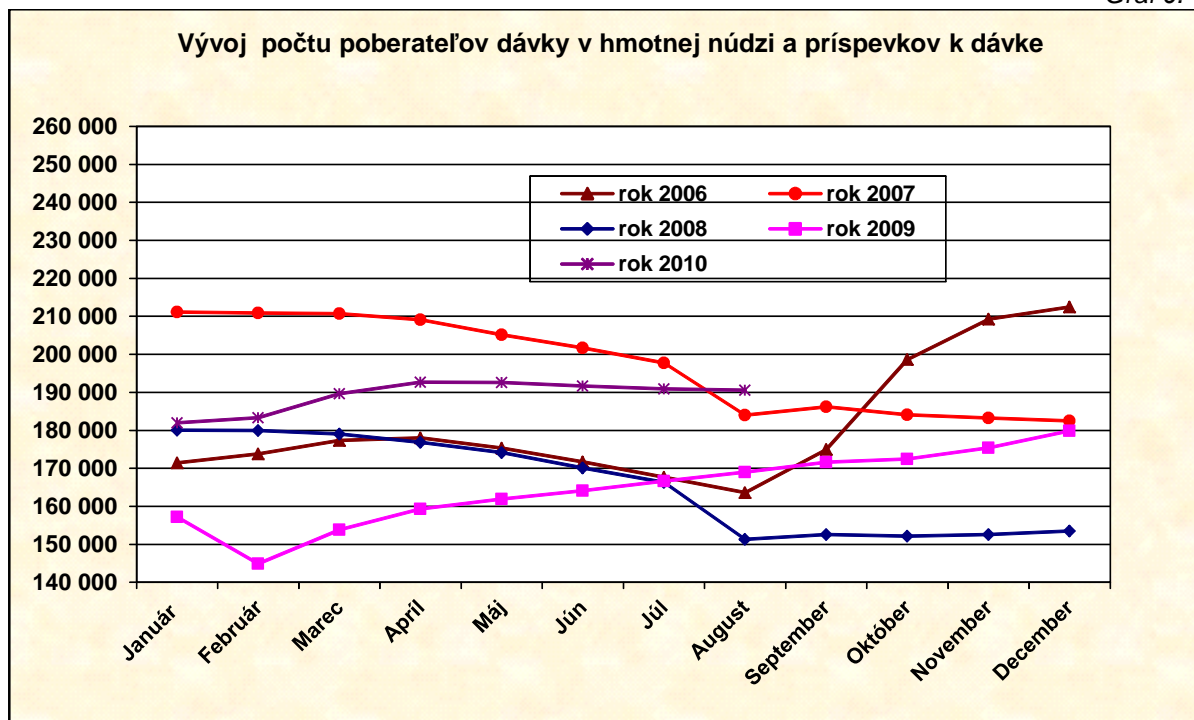


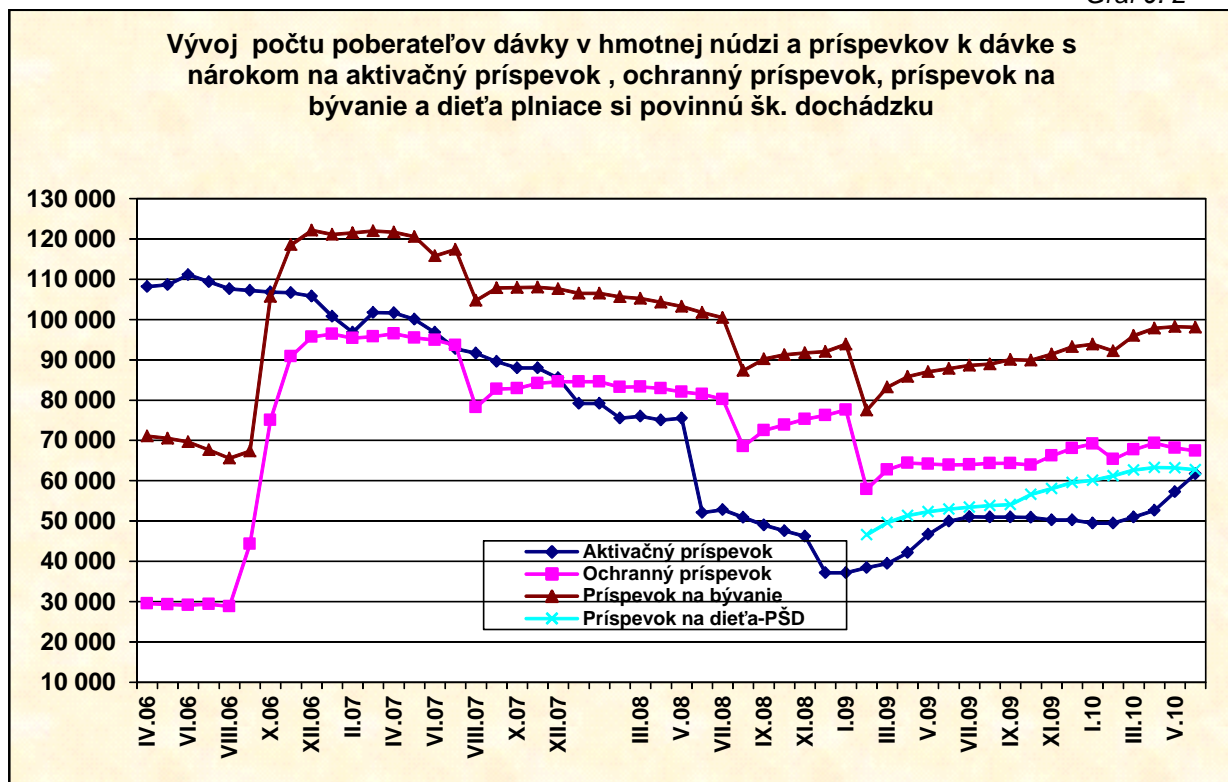


Ústredie práce, sociálnych vecí a rodiny

Graf č. 1



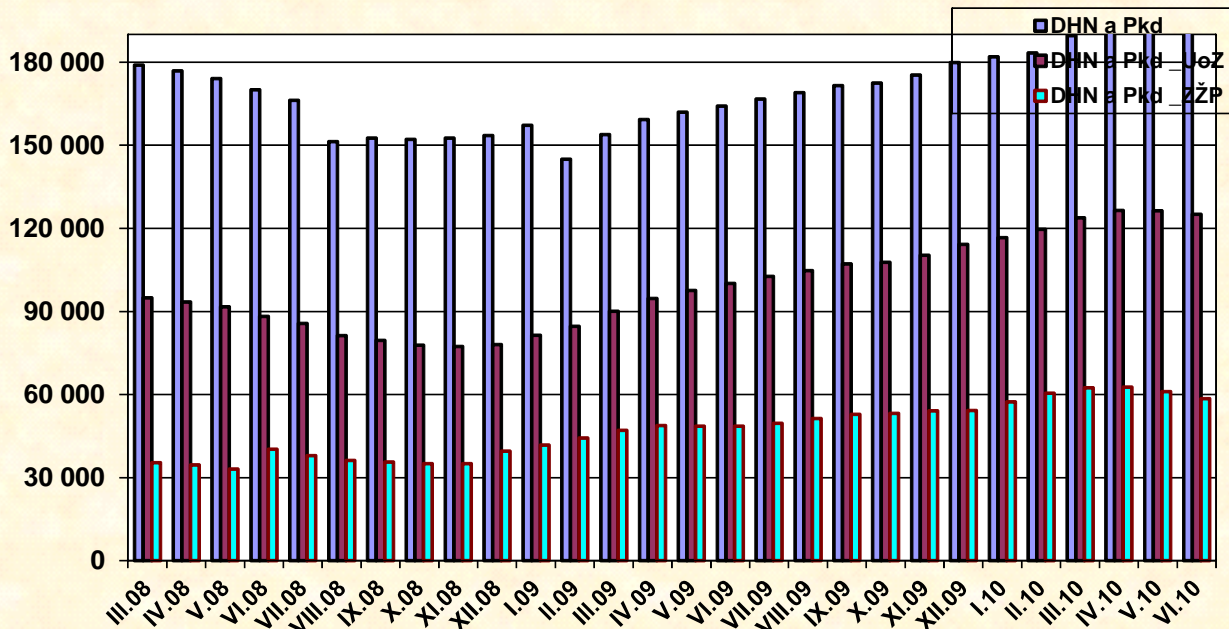
Graf č. 2





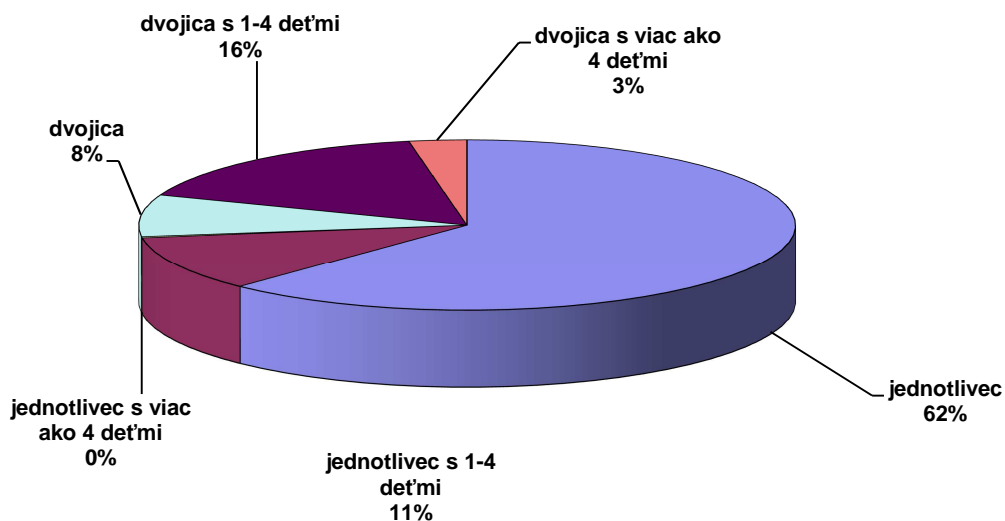
Ústredie práce, sociálnych vecí a rodiny

Vývoj počtu poberateľov dávky v hmotnej núdzi a príspevkov k dávke,  
poberateľov DHN a Pkd - uchádzačov o zamestnanie,  
poberateľov DHN a Pkd so základnými životnými podmienkami



Graf č. 4

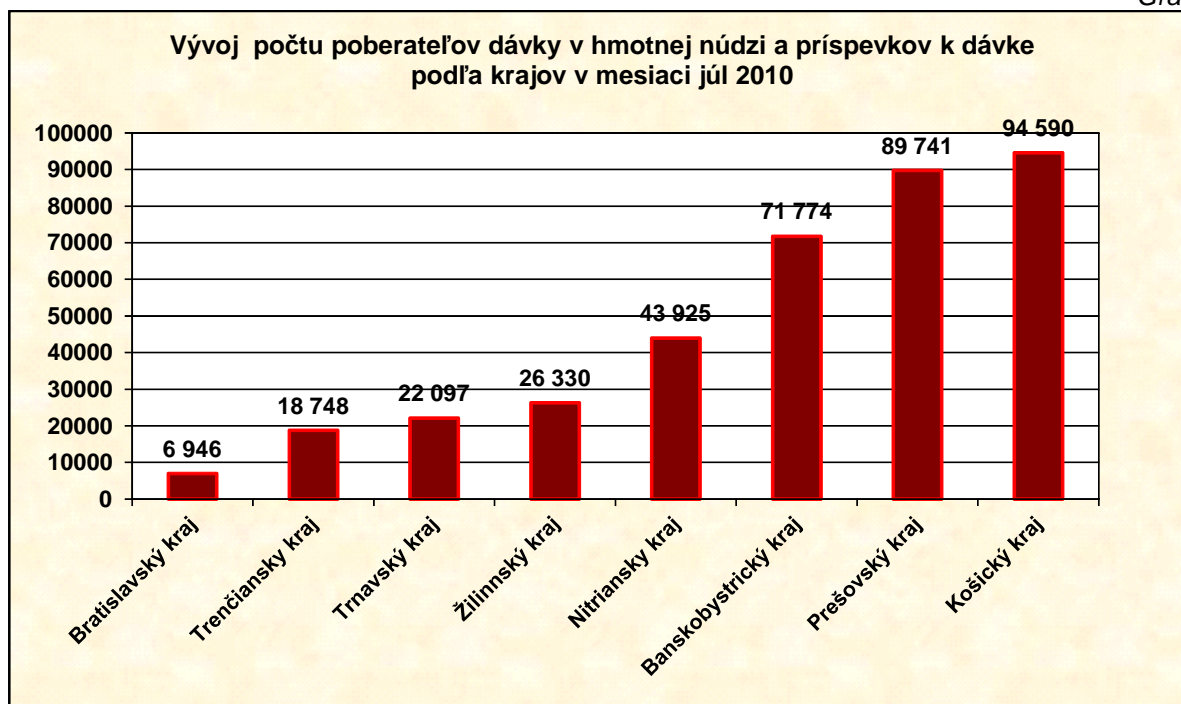
Percentuálne zastúpenie jednotlivých skupín poberateľov dávky a  
príspevkov v hmotnej núdzi v mesiaci august 2010



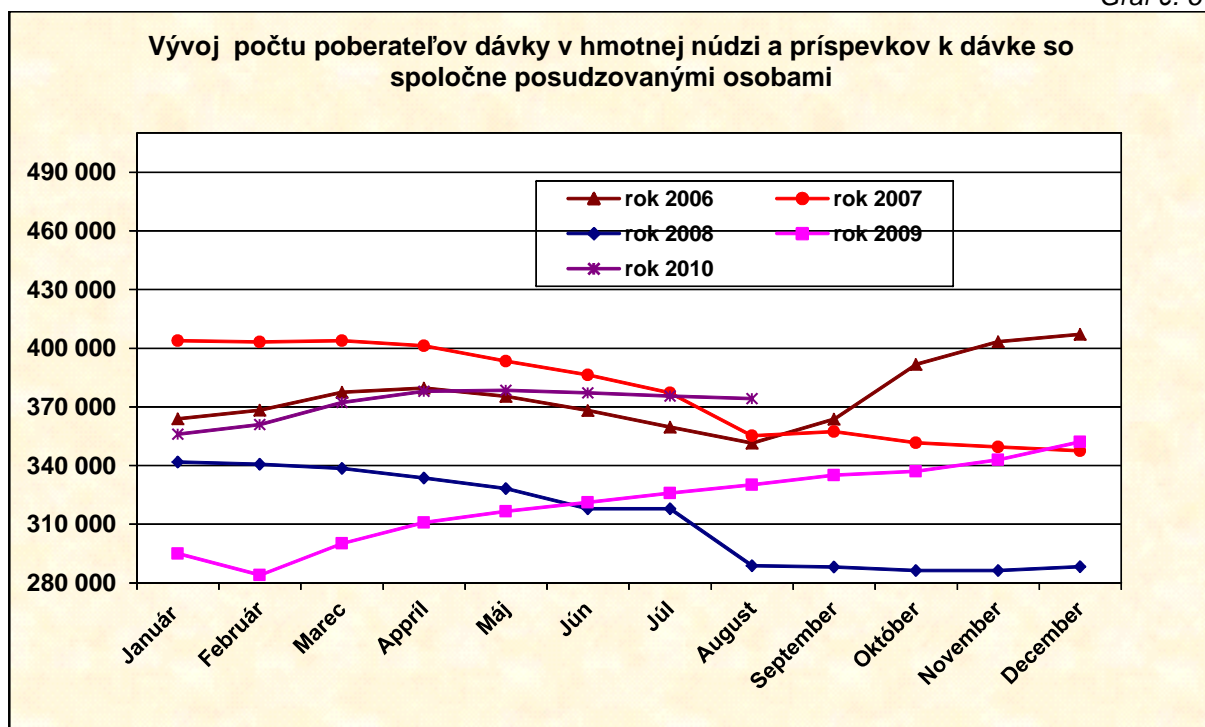


Ústredie práce, sociálnych vecí a rodiny

Graf č. 5



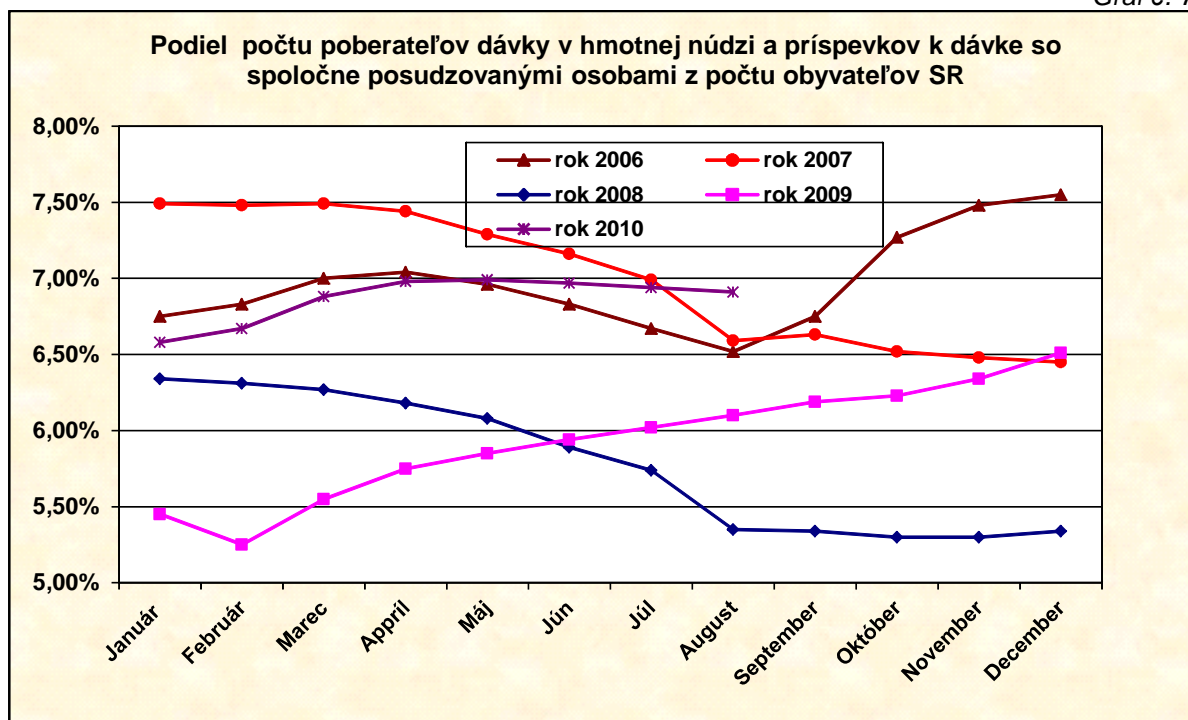
Graf č. 6



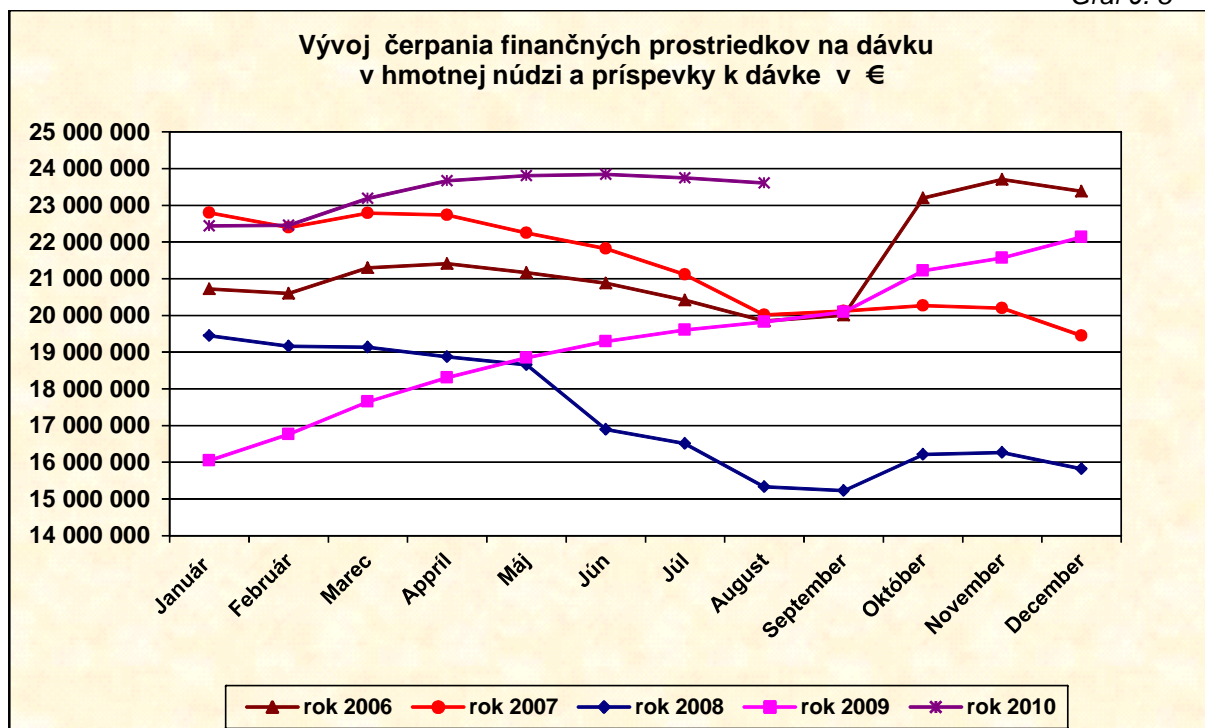


Ústredie práce, sociálnych vecí a rodiny

Graf č. 7



Graf č. 8

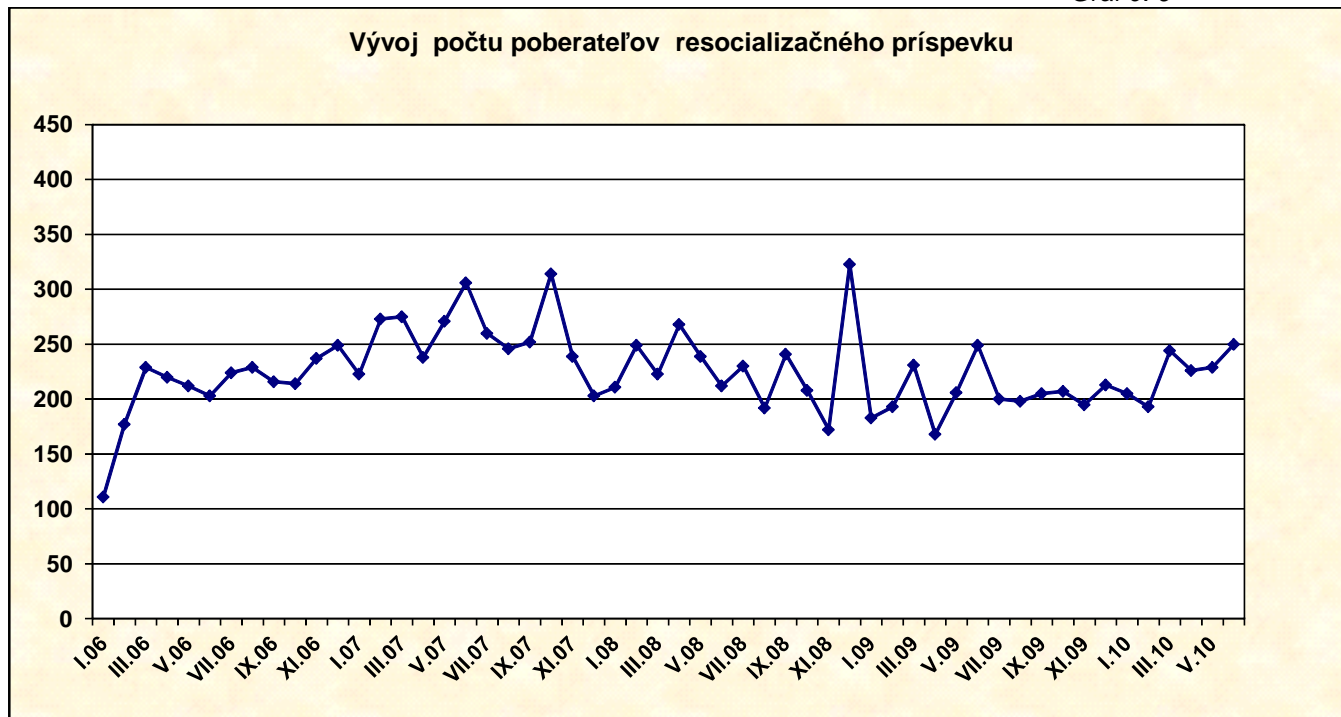




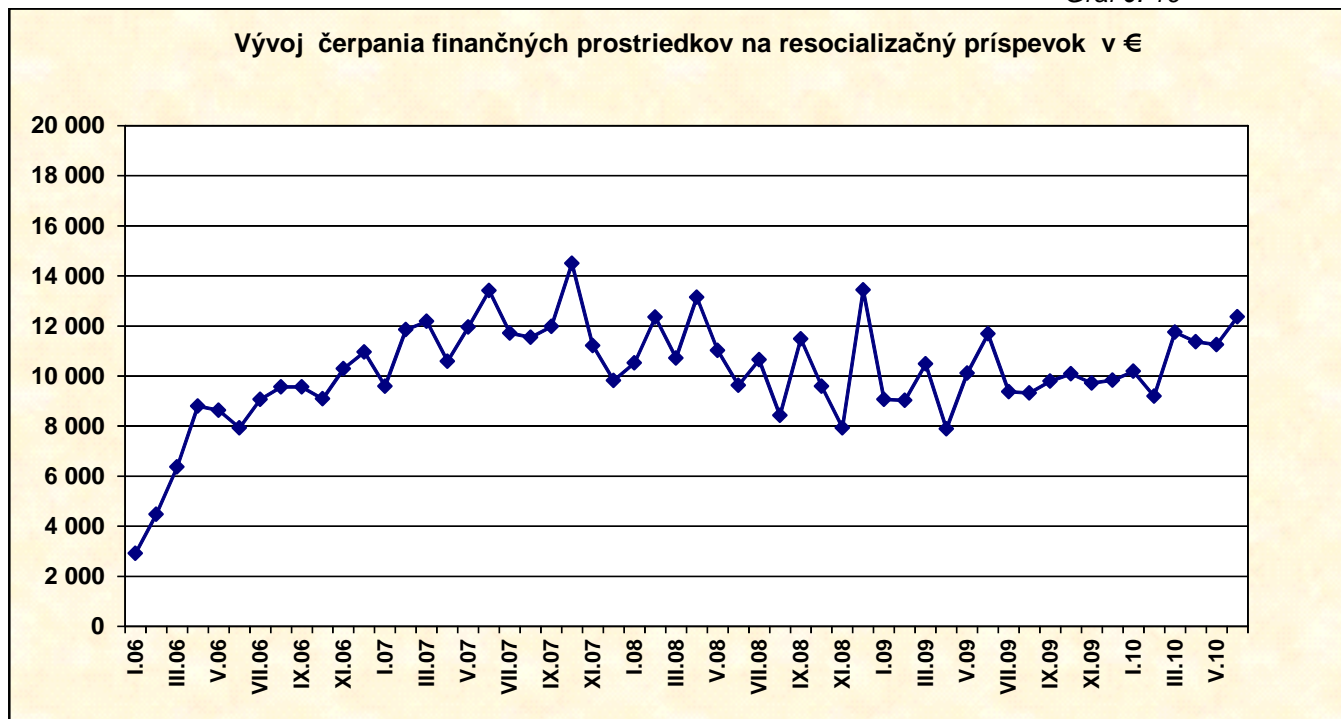


Ústredie práce, sociálnych vecí a rodiny

Graf č. 9



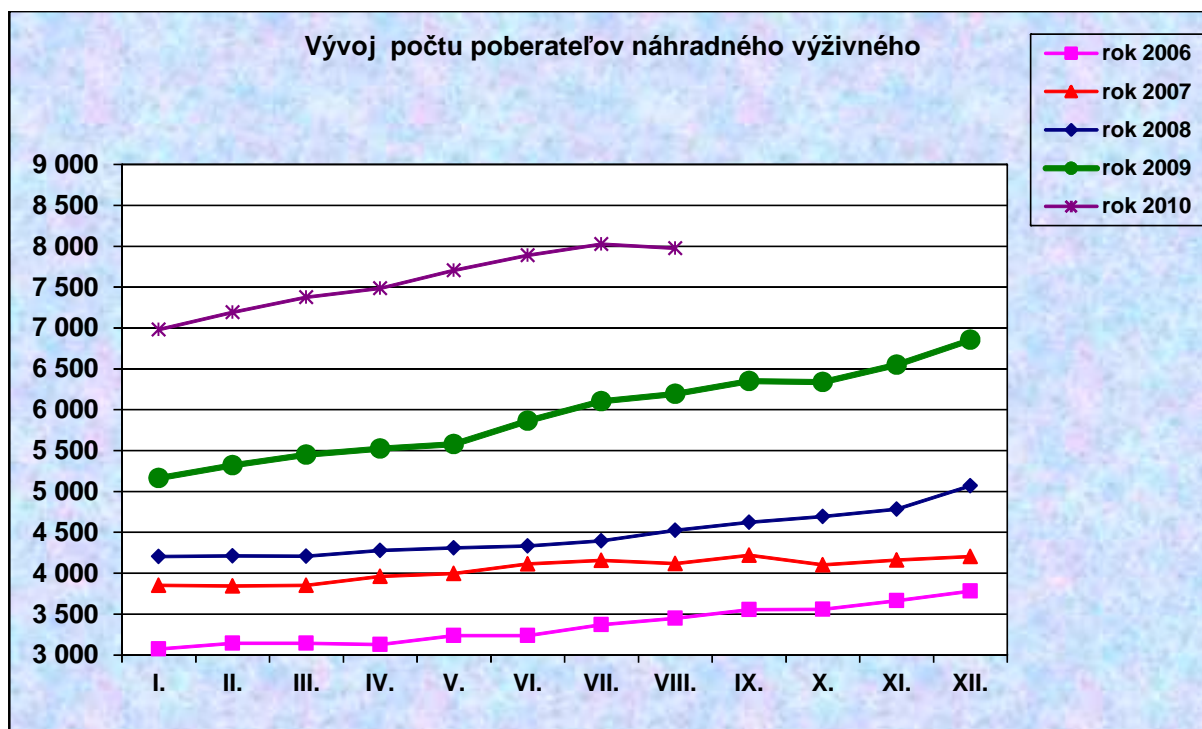
Graf č. 10



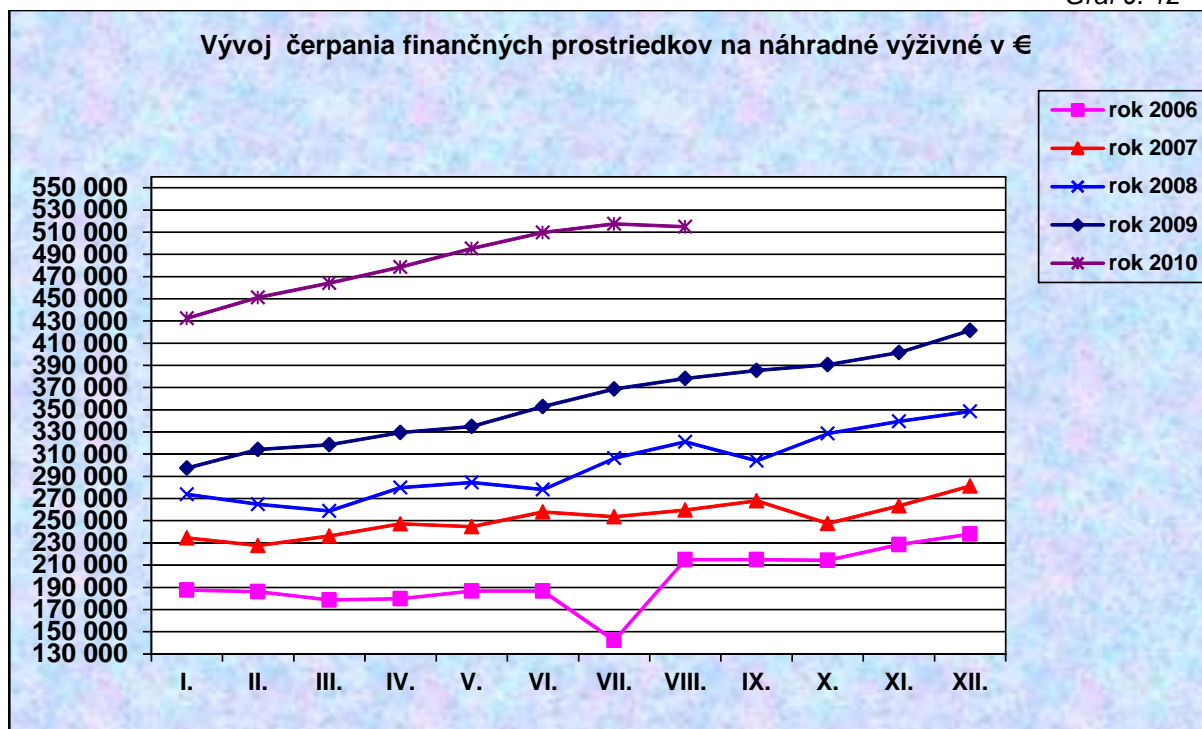
Graf č. 11



Ústredie práce, sociálnych vecí a rodiny



Graf č. 12

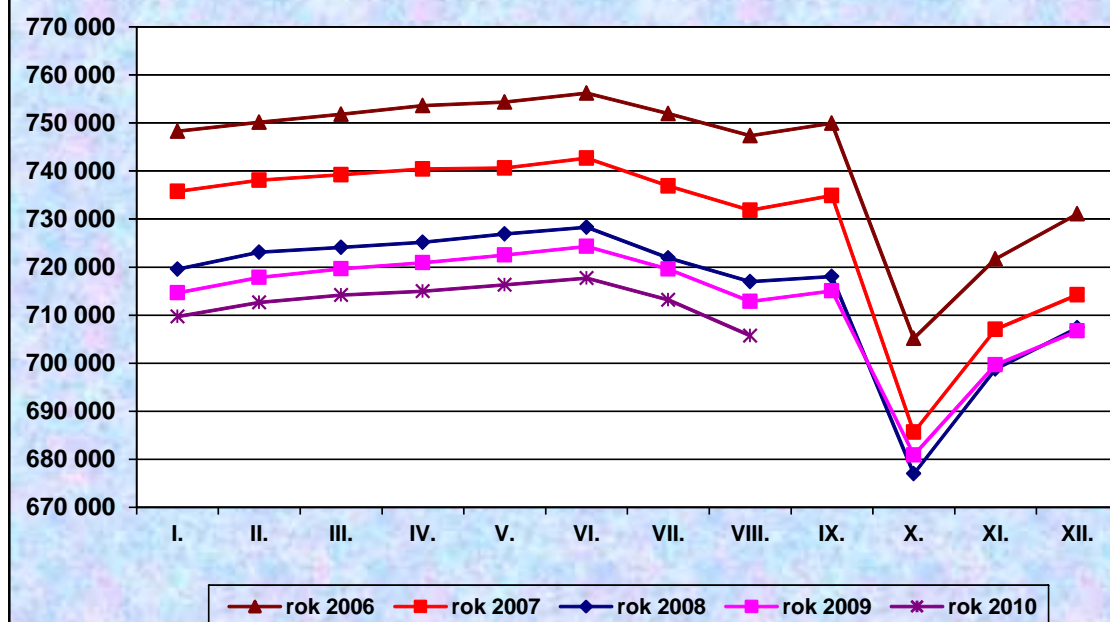


Graf č. 13



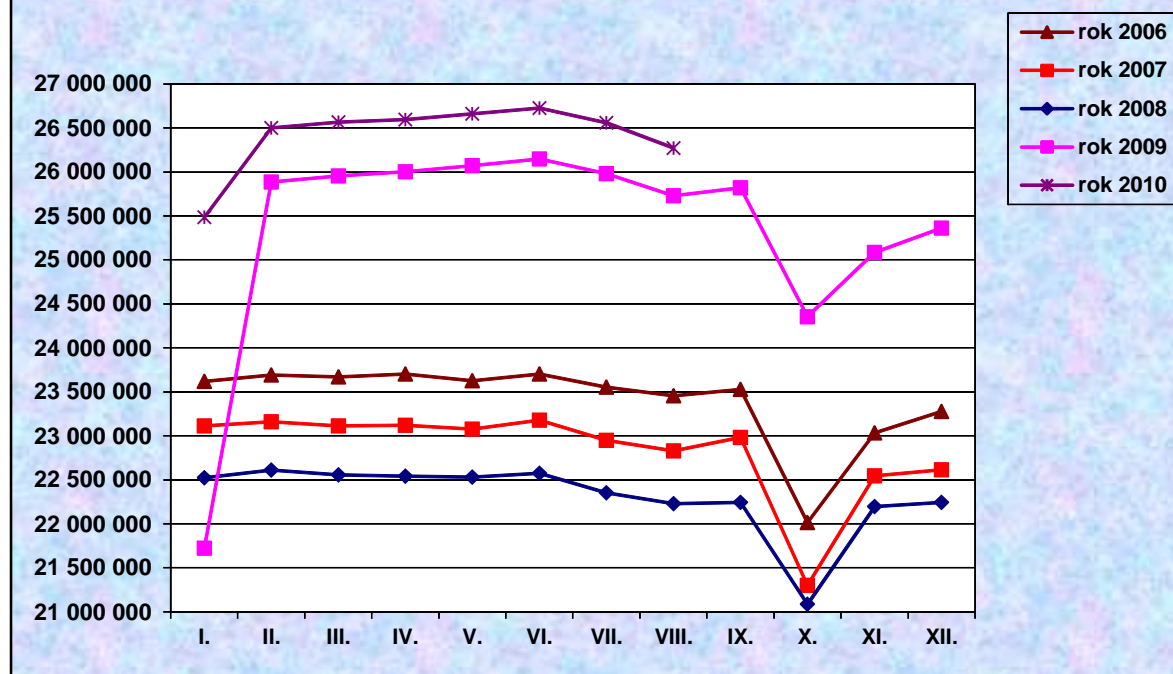
Ústredie práce, sociálnych vecí a rodiny

Vývoj počtu poberateľov prídavku na dieťa



Graf č. 14

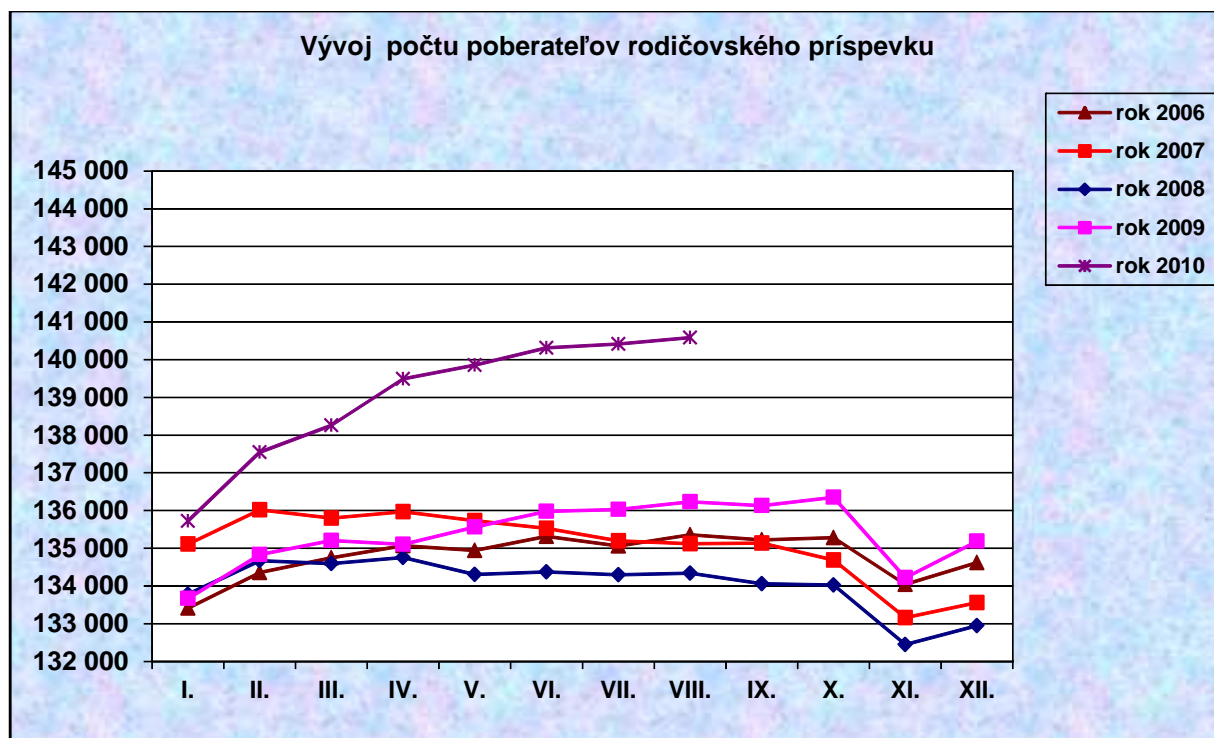
Vývoj čerpania finančných prostriedkov na prídavok na dieťa v €



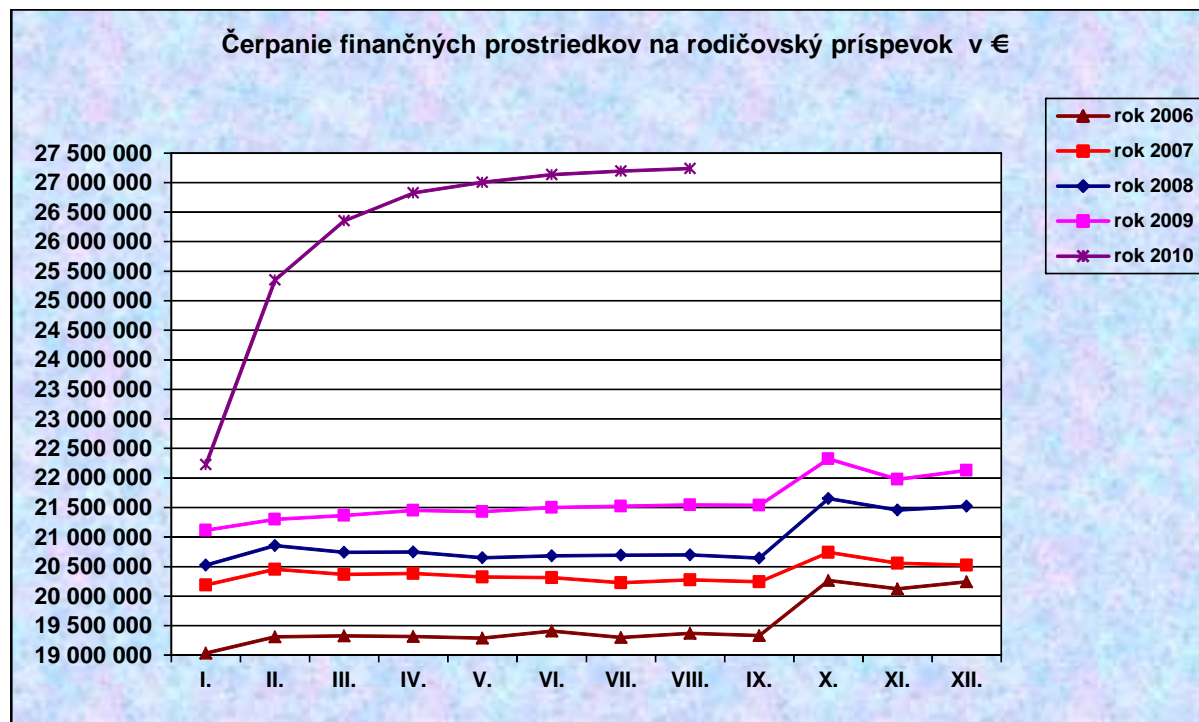
Graf. 15



Ústredie práce, sociálnych vecí a rodiny



Graf č. 16



Graf č. 17





Ústredie práce, sociálnych vecí a rodiny



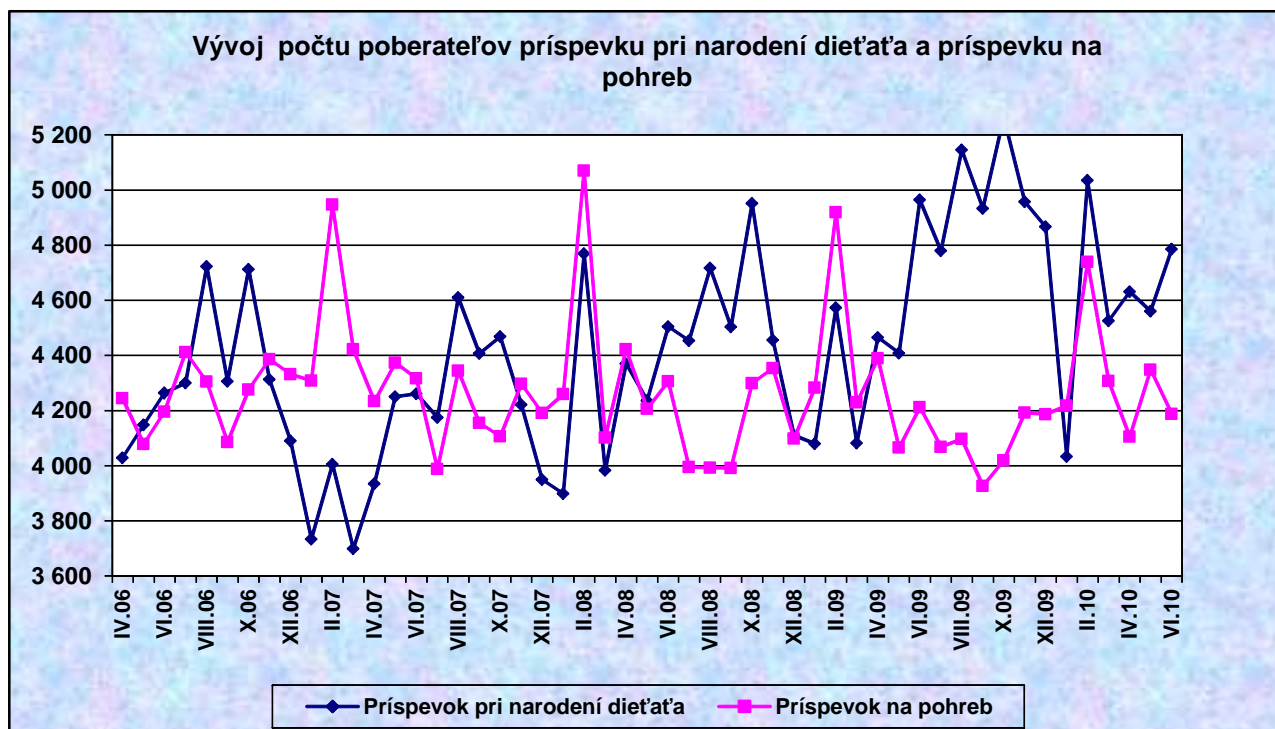
Graf č. 18



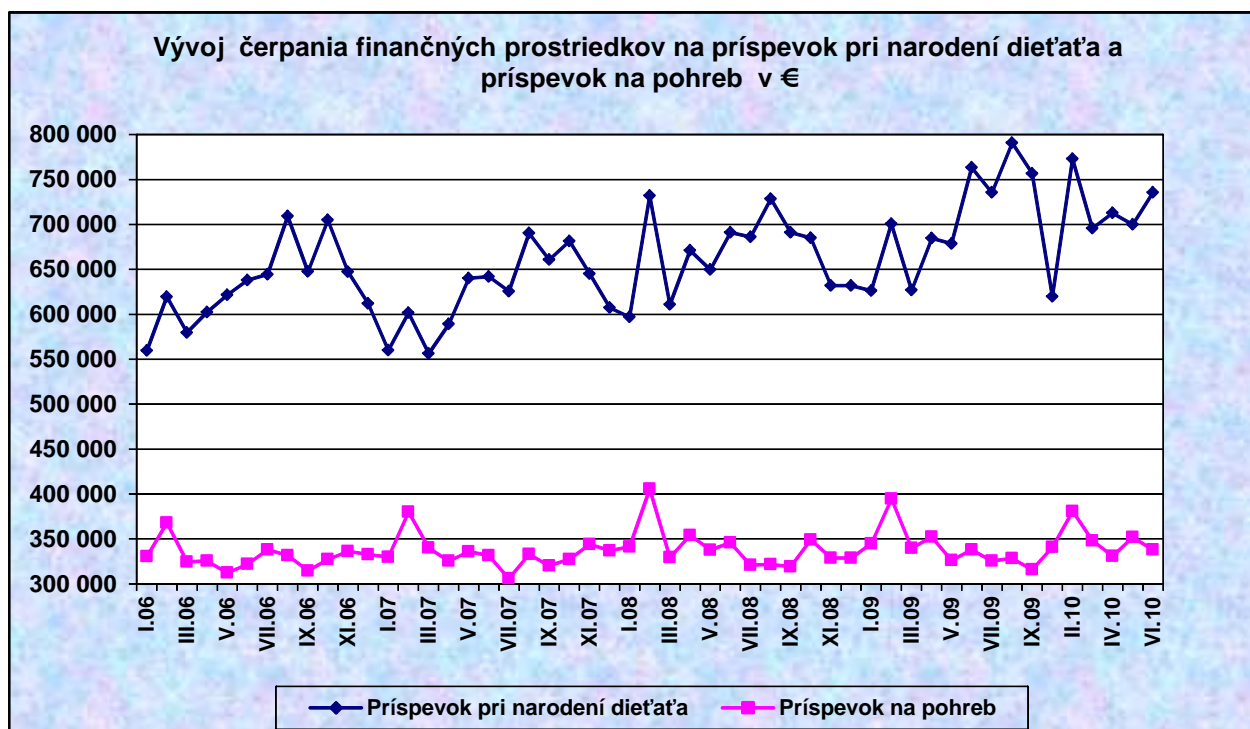


Ústredie práce, sociálnych vecí a rodiny

Graf č. 19



Graf č. 20

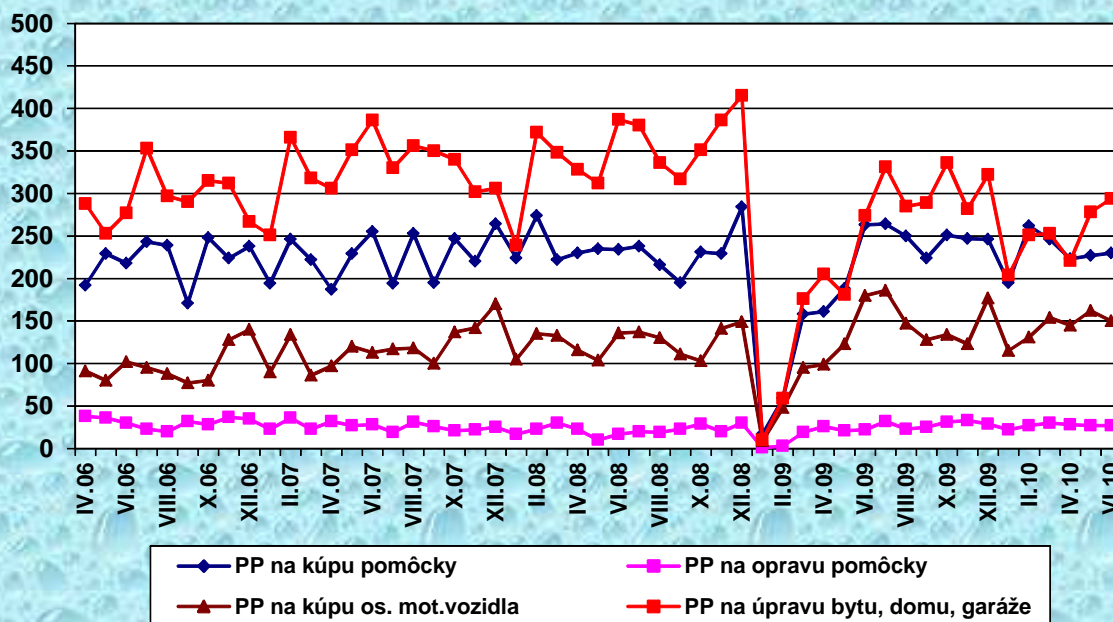


Graf č.21



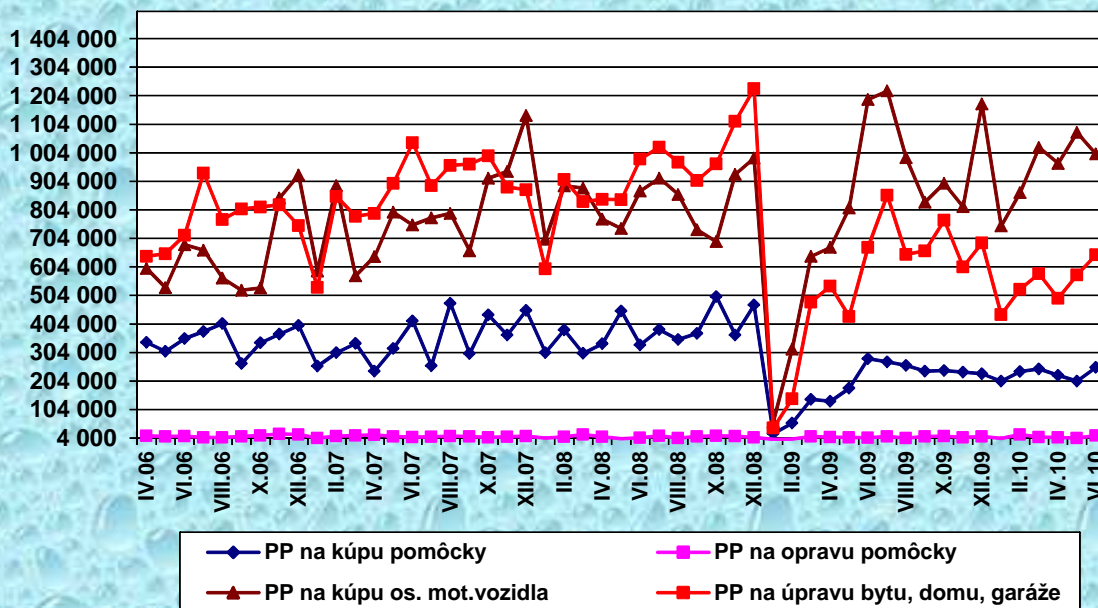
Ústredie práce, sociálnych vecí a rodiny

Vývoj počtu poberateľov prostriedkov na jednorázové peňažné príspevky na kompenzáciu sociálnych dôsledkov ťažkého zdravotného postihnutia



Graf č.22

Vývoj čerpania finančných prostriedkov na jednorázové peňažné príspevky na kompenzáciu sociálnych dôsledkov ťažkého zdravotného postihnutia v €

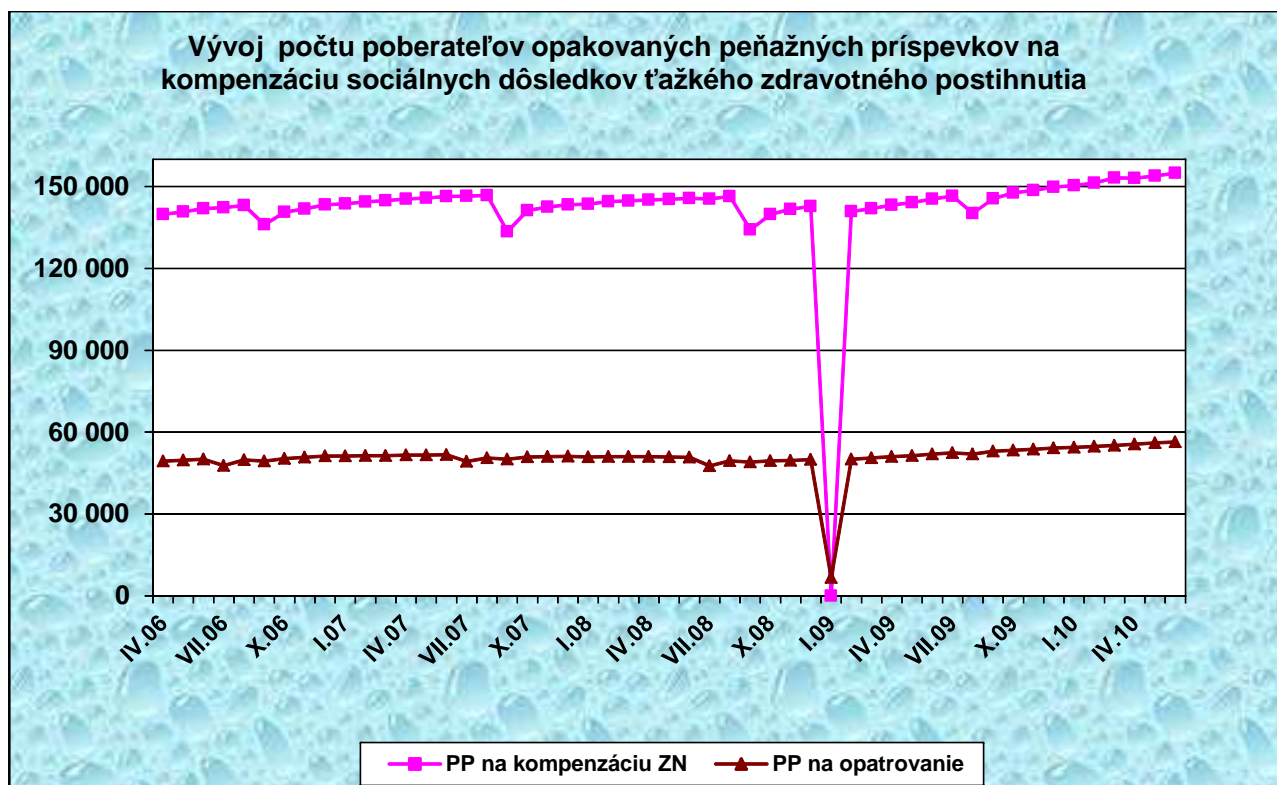


Graf č. 23





Ústredie práce, sociálnych vecí a rodiny



Graf č. 24

