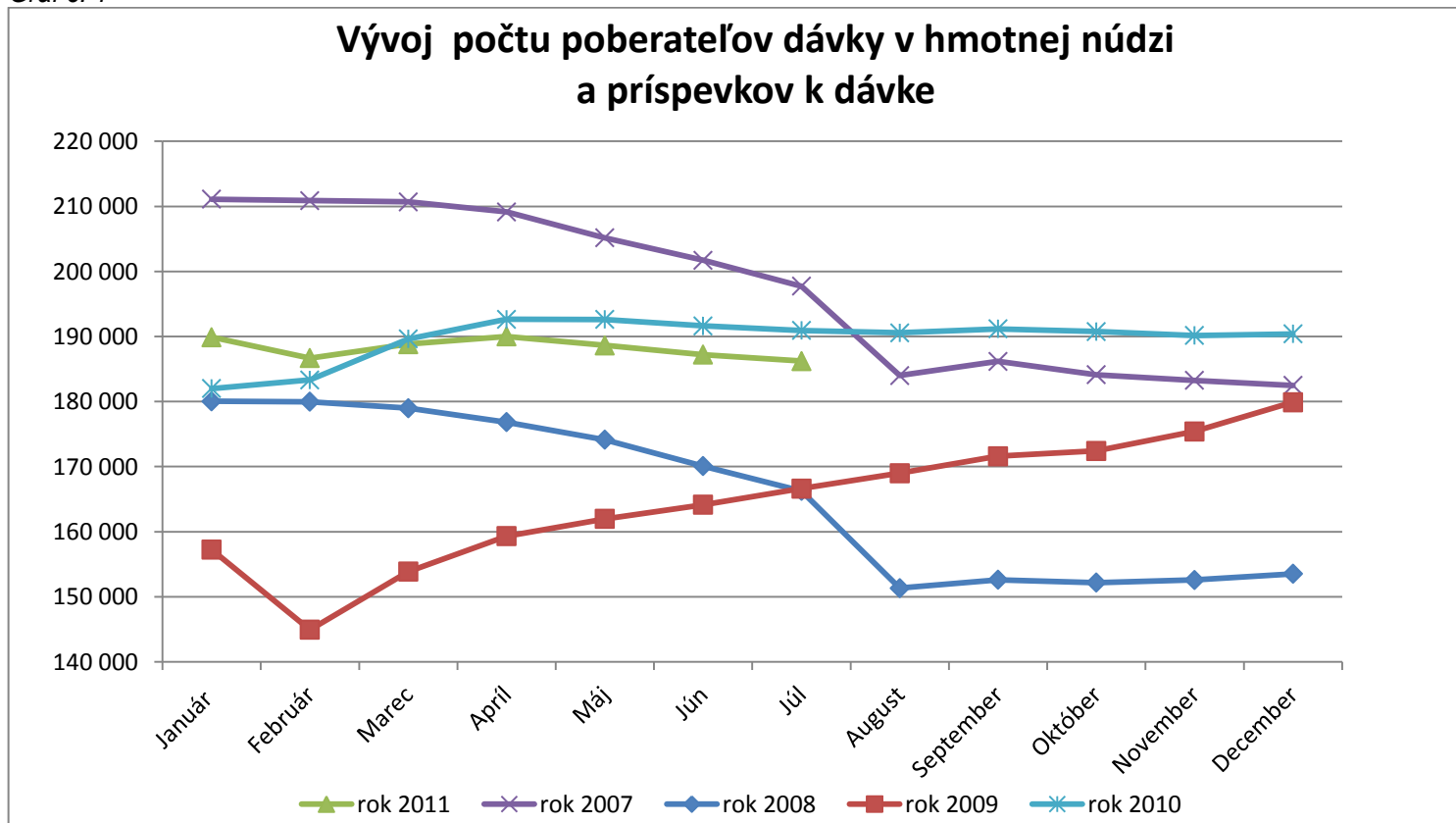


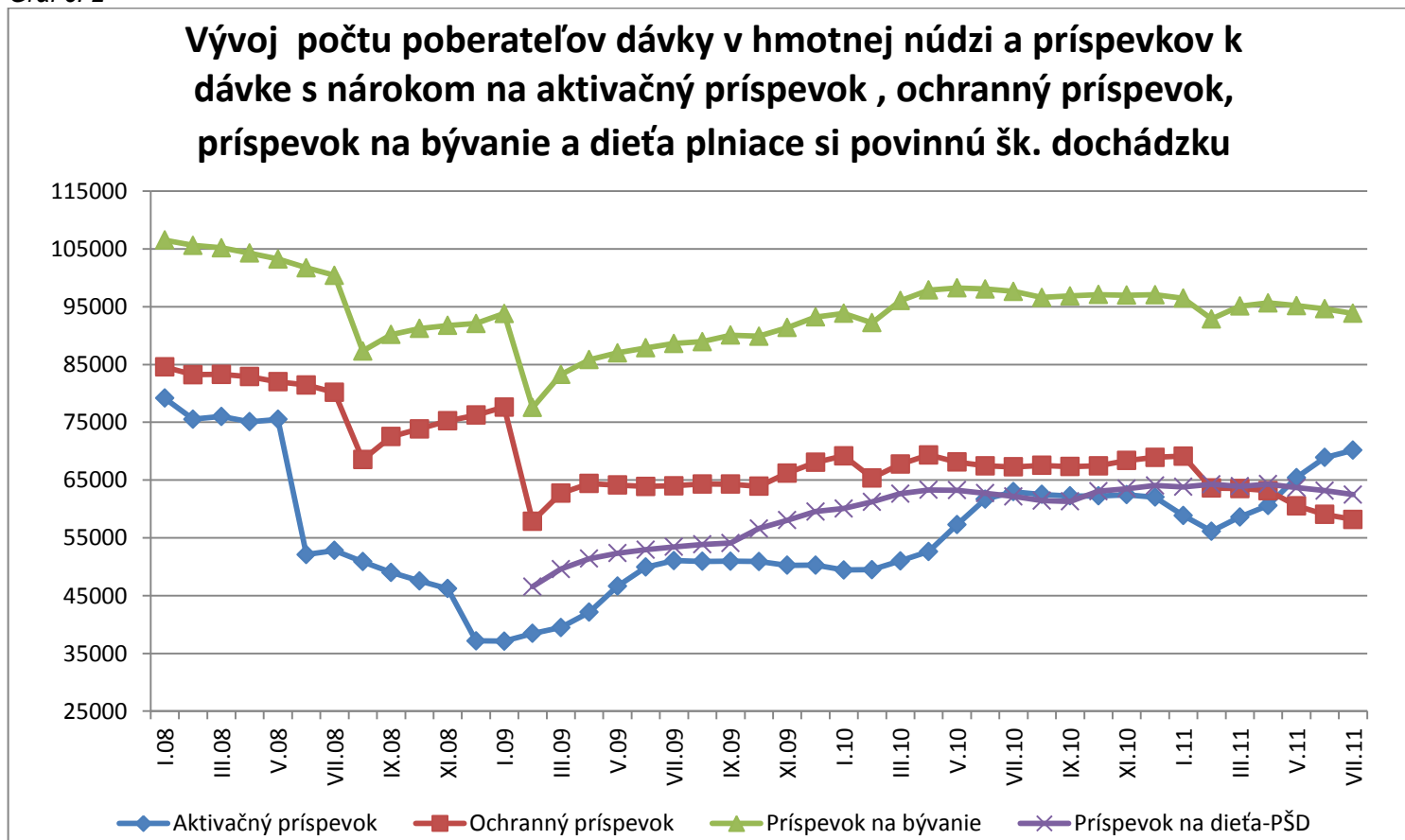


Ústredie práce, sociálnych vecí a rodiny

Graf č. 1



Graf č. 2

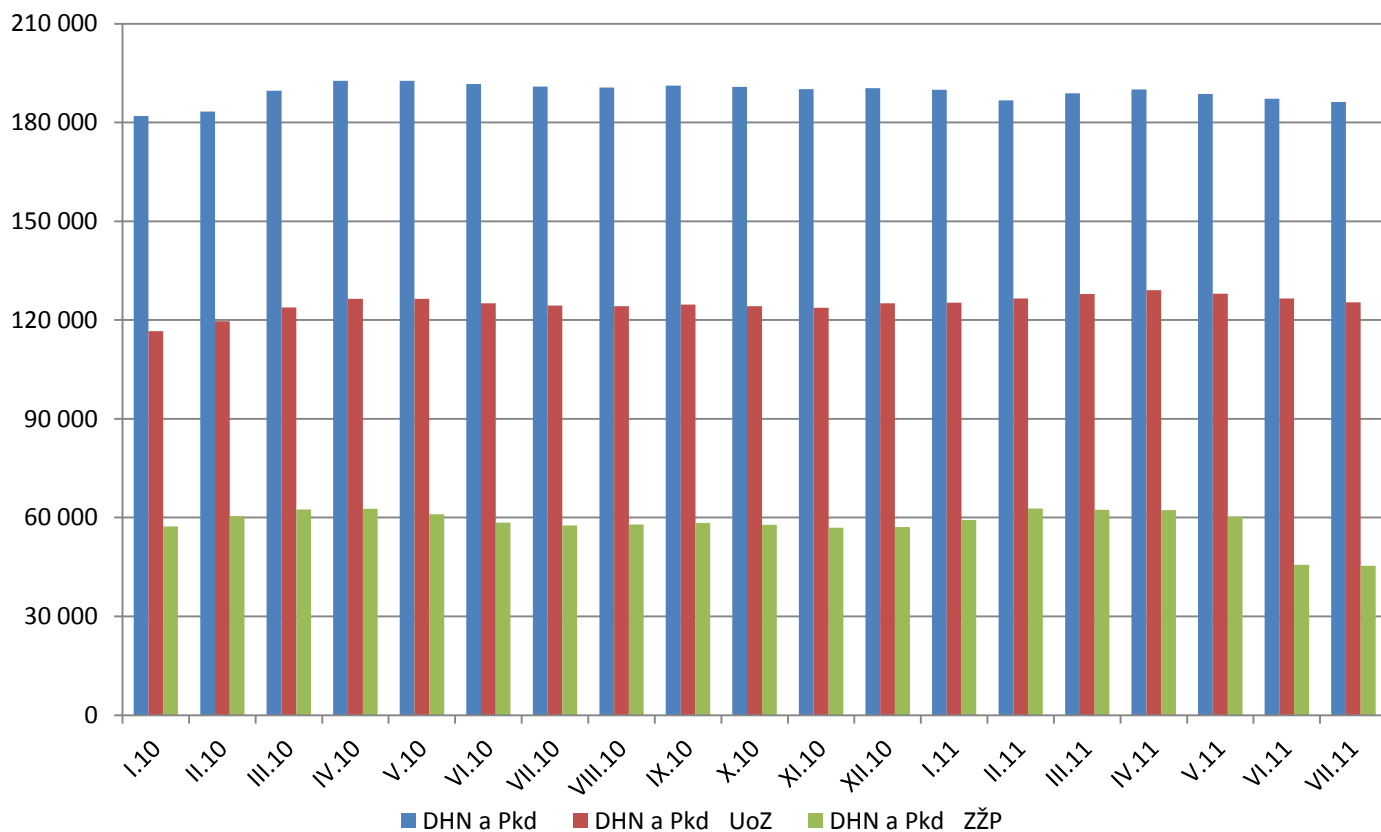




Ústredie práce, sociálnych vecí a rodiny

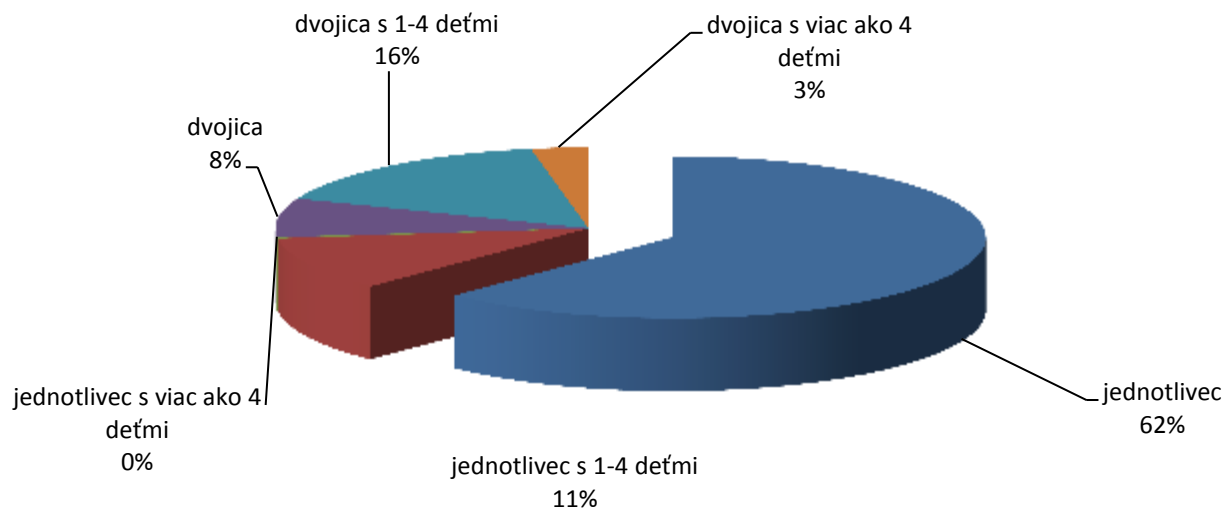
Graf č. 3

Vývoj počtu poberateľov dávky v hmotnej núdzi a príspevkov k dávke, poberateľov DHN a Pkd - uchádzačov o zamestnanie, poberateľov DHN a Pkd so základnými životnými podmienkami



Graf č.4

Percentuálne zastúpenie jednotlivých skupín poberateľov dávky a príspevkov v hmotnej núdzi v mesiaci júl 2011



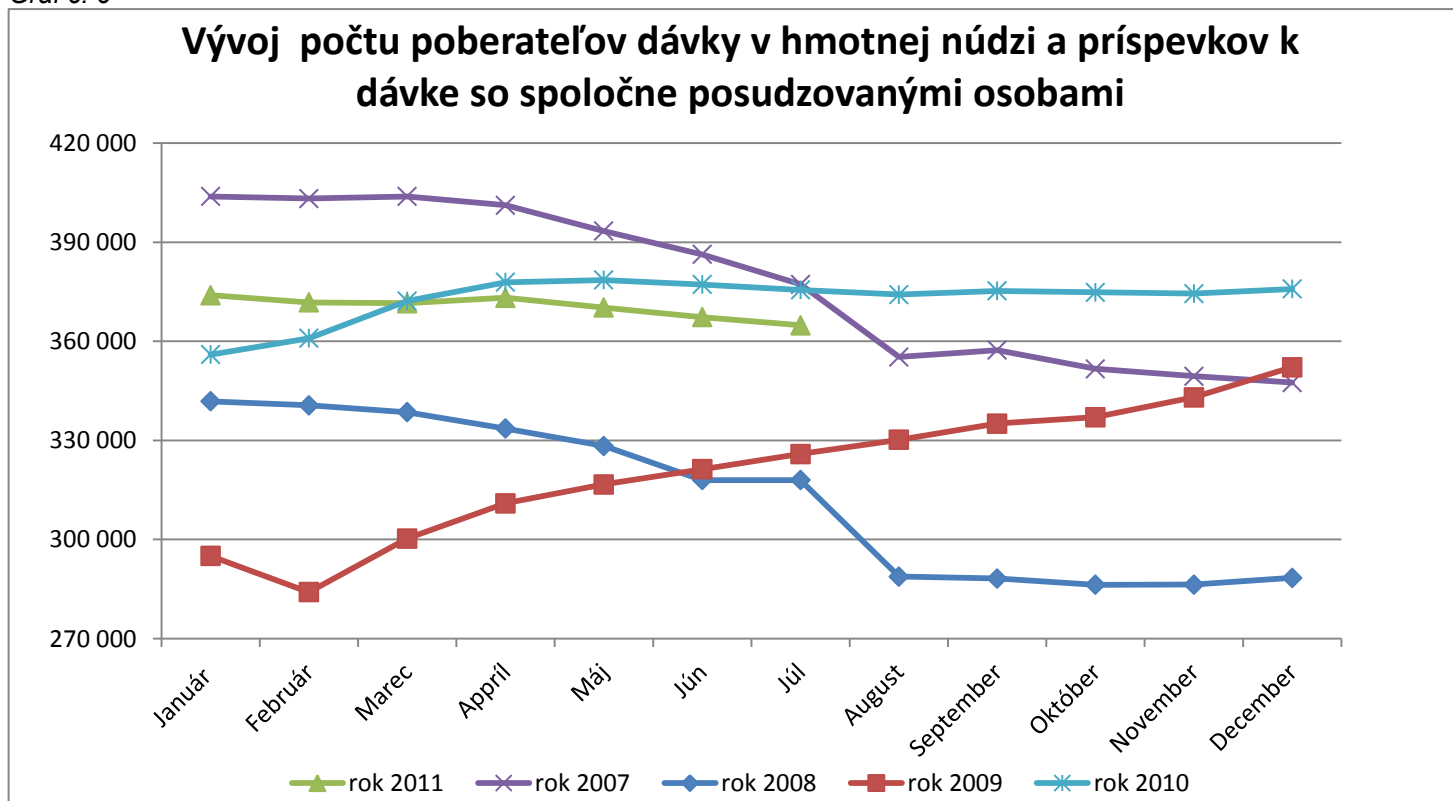


Ústredie práce, sociálnych vecí a rodiny

Graf č. 5



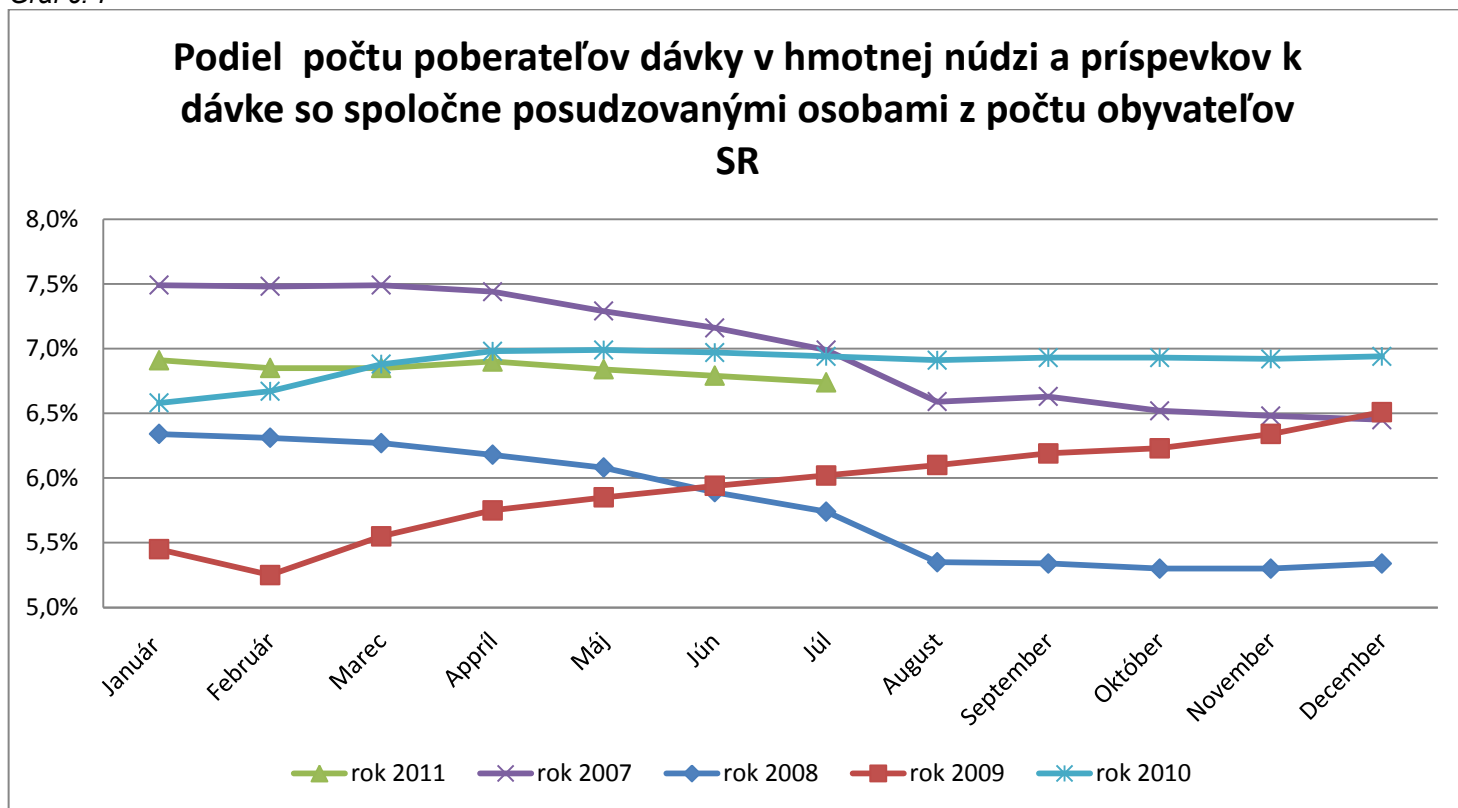
Graf č. 6



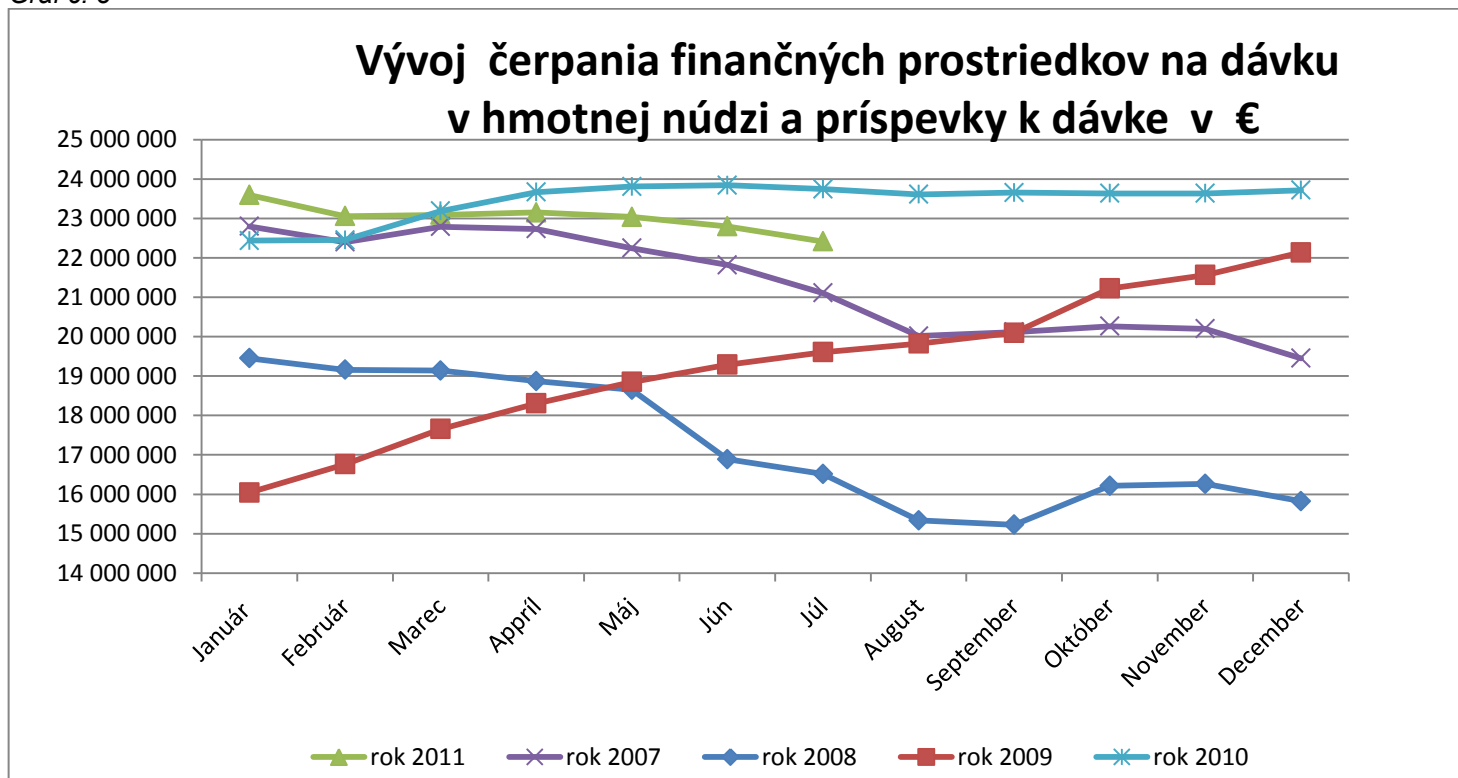


Ústredie práce, sociálnych vecí a rodiny

Graf č. 7



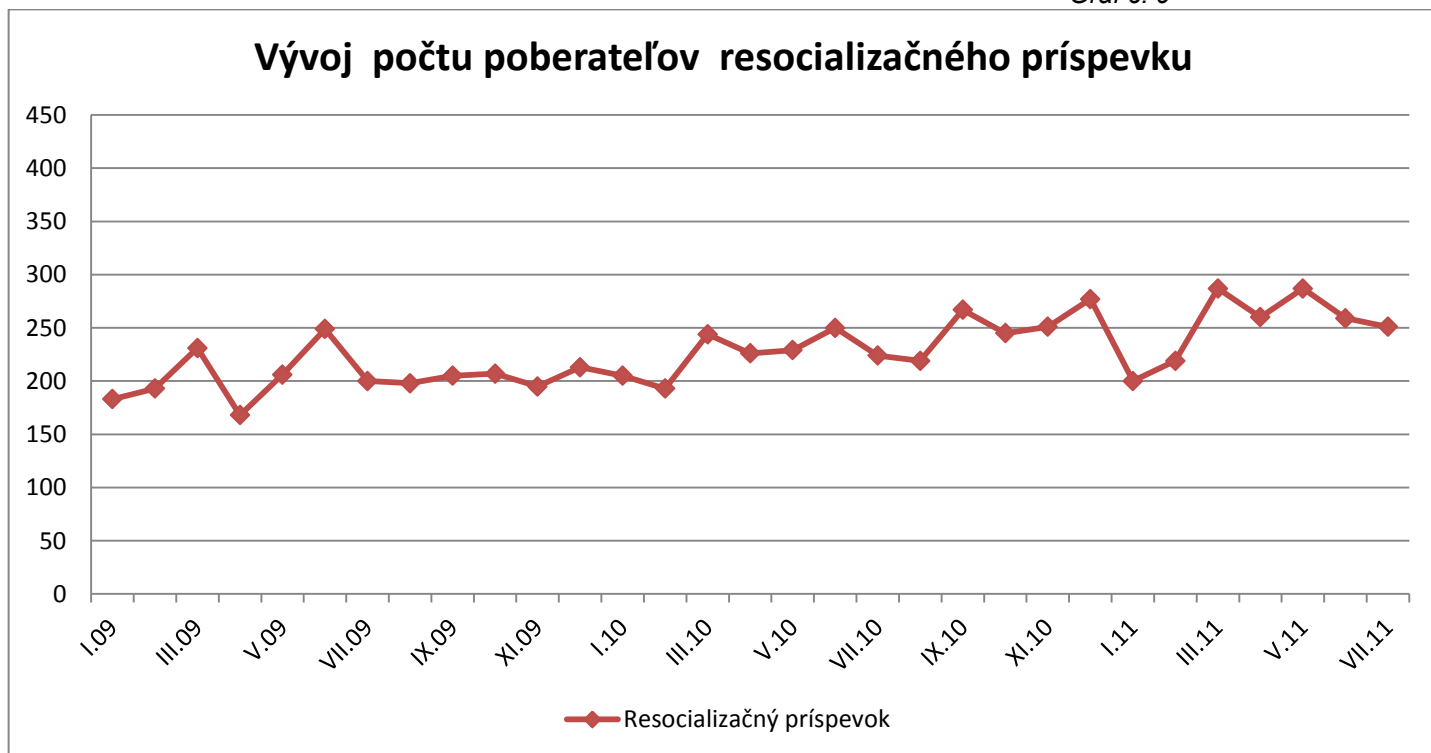
Graf č. 8



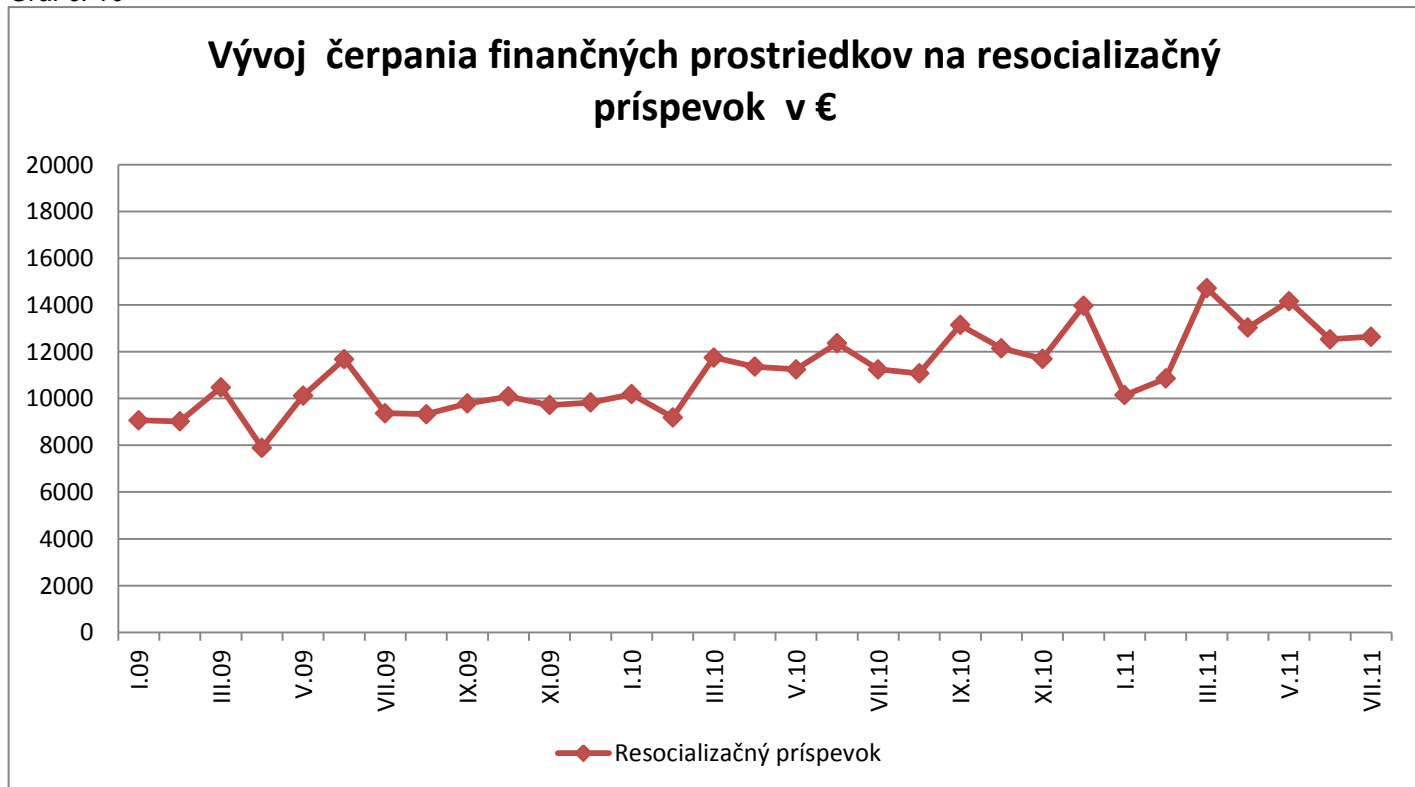


Ústredie práce, sociálnych vecí a rodiny

Graf č. 9



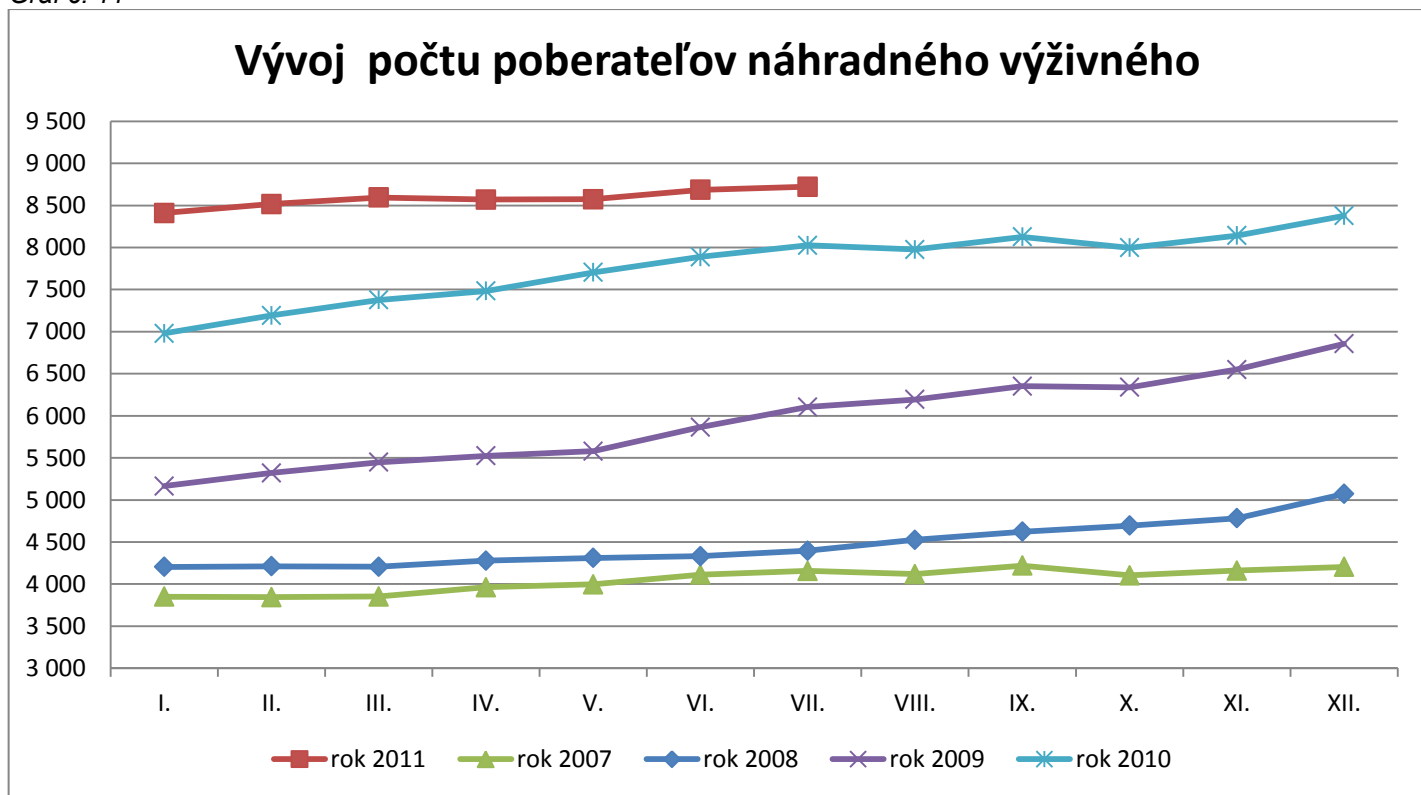
Graf č. 10



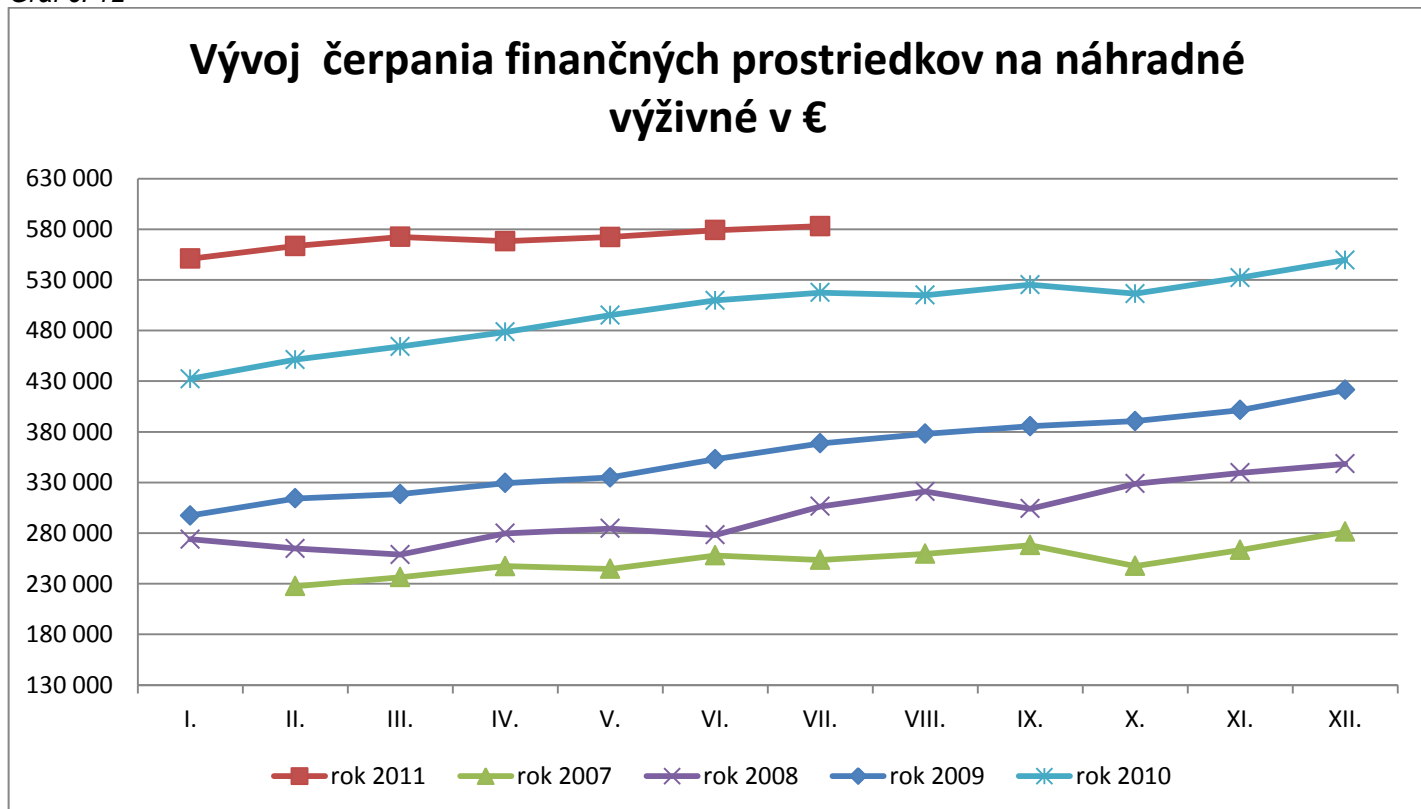


Ústredie práce, sociálnych vecí a rodiny

Graf č. 11



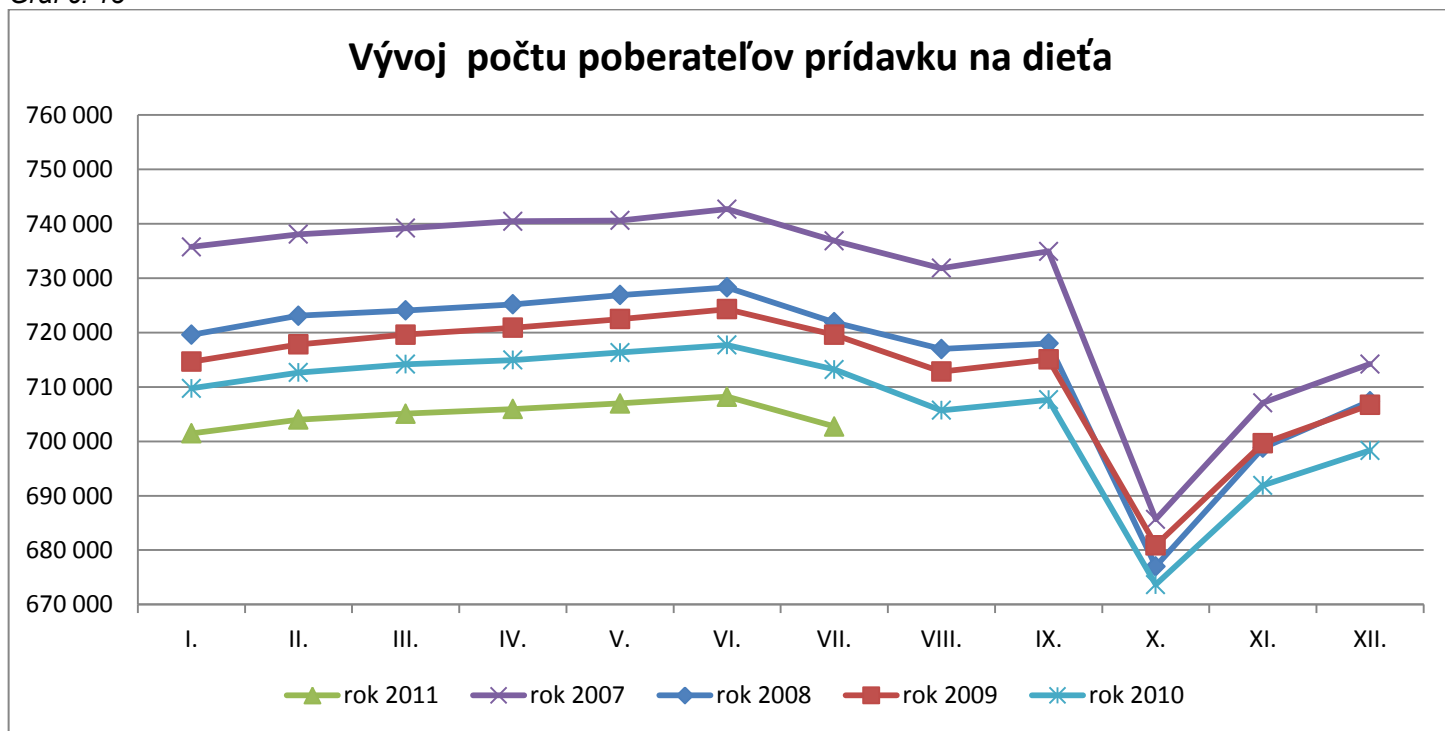
Graf č. 12



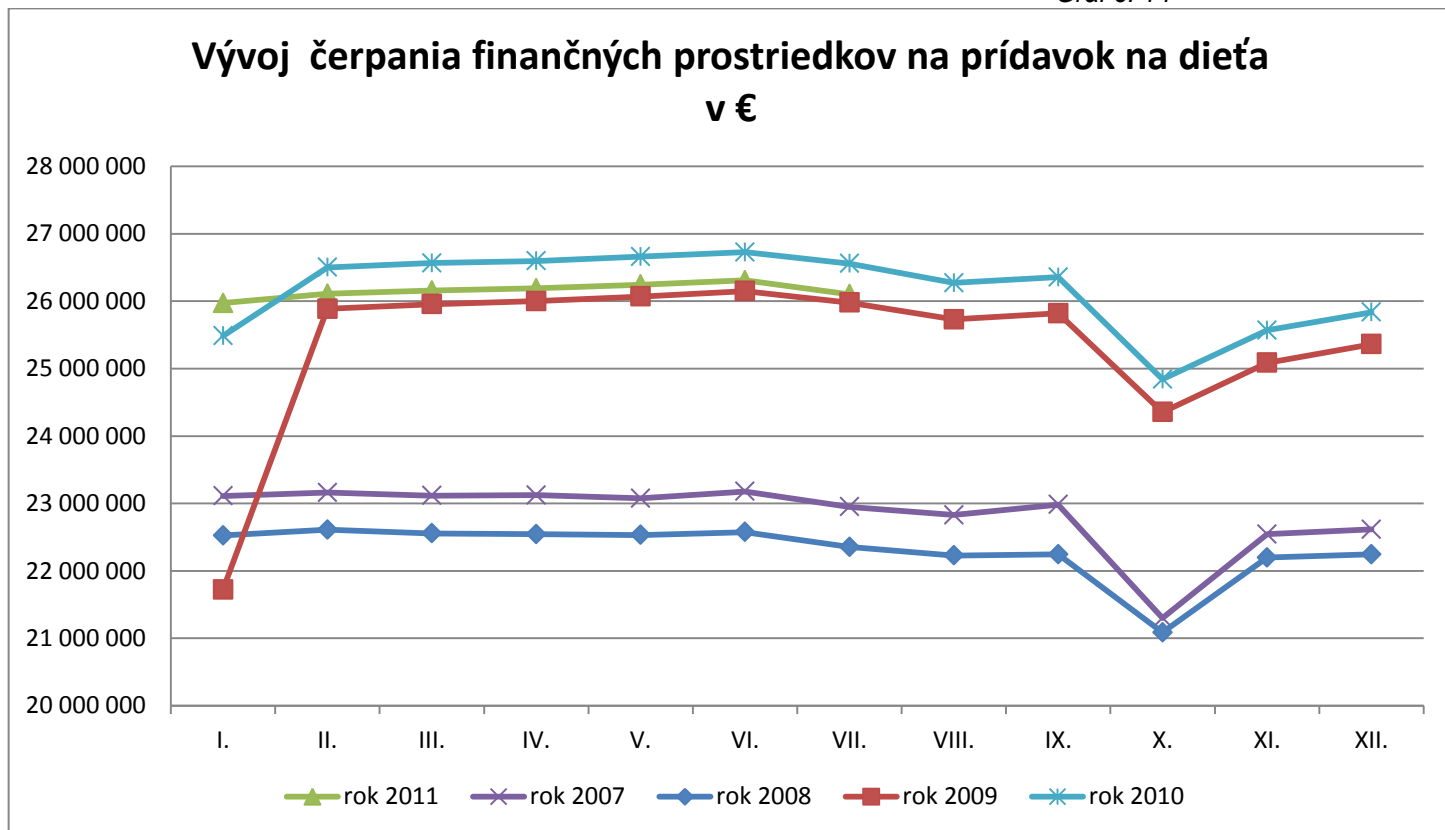


Ústredie práce, sociálnych vecí a rodiny

Graf č. 13



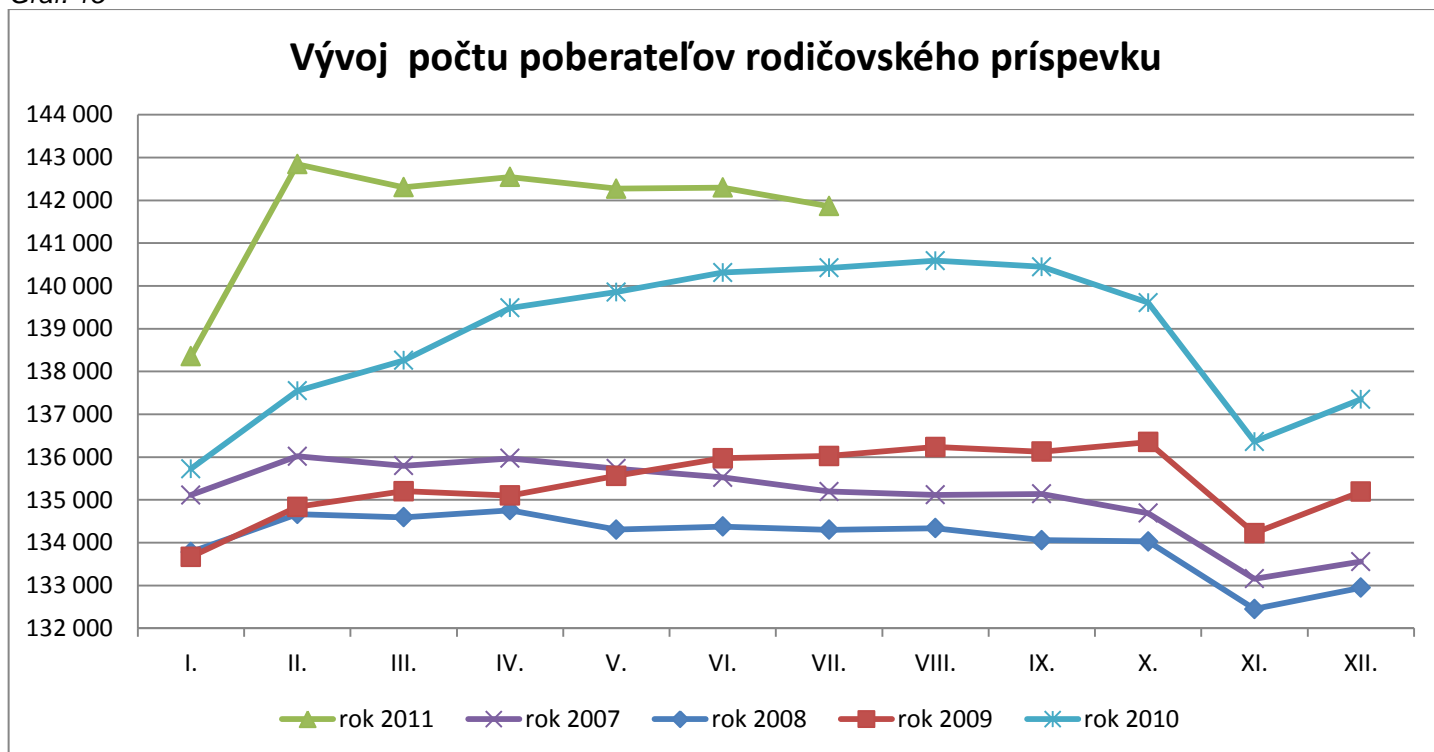
Graf č. 14



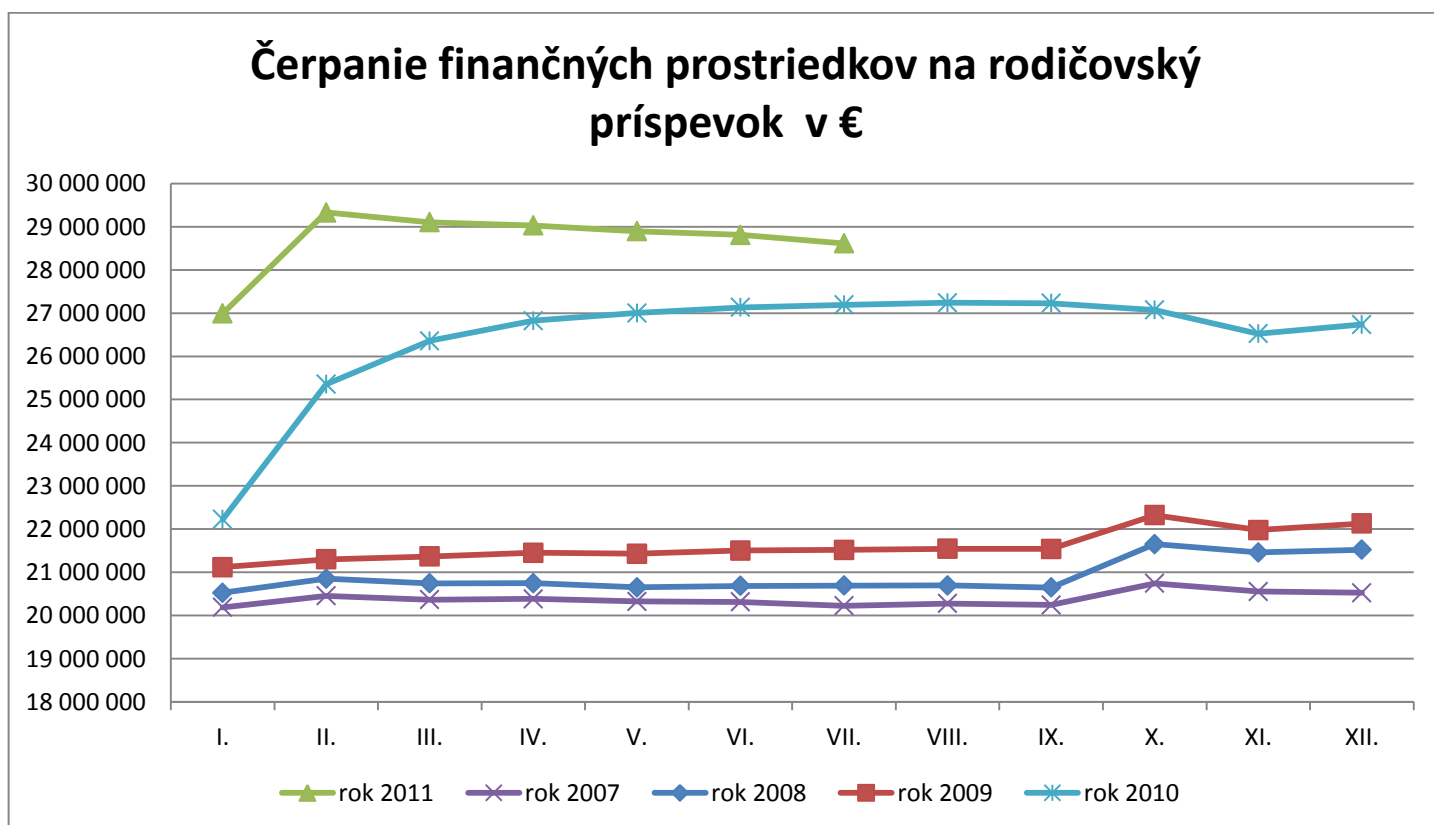


Ústredie práce, sociálnych vecí a rodiny

Graf. 15



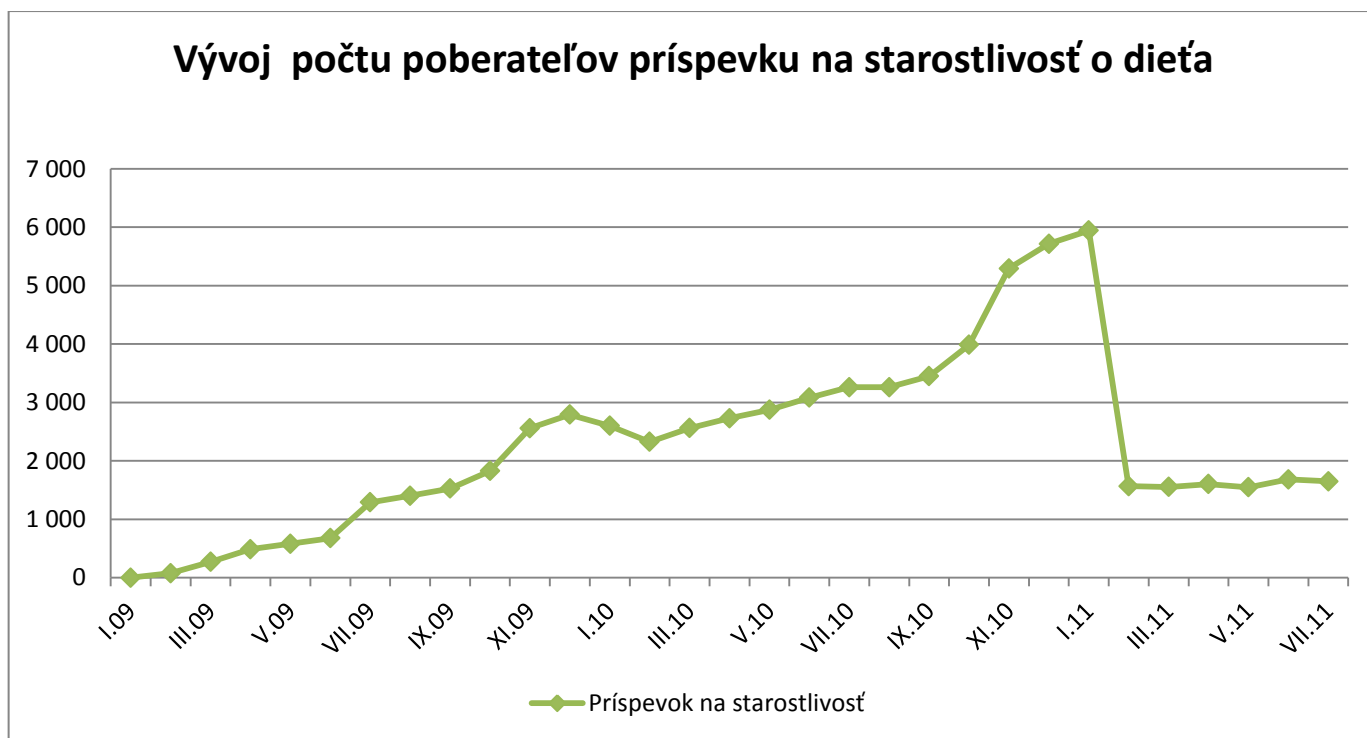
Graf č. 16



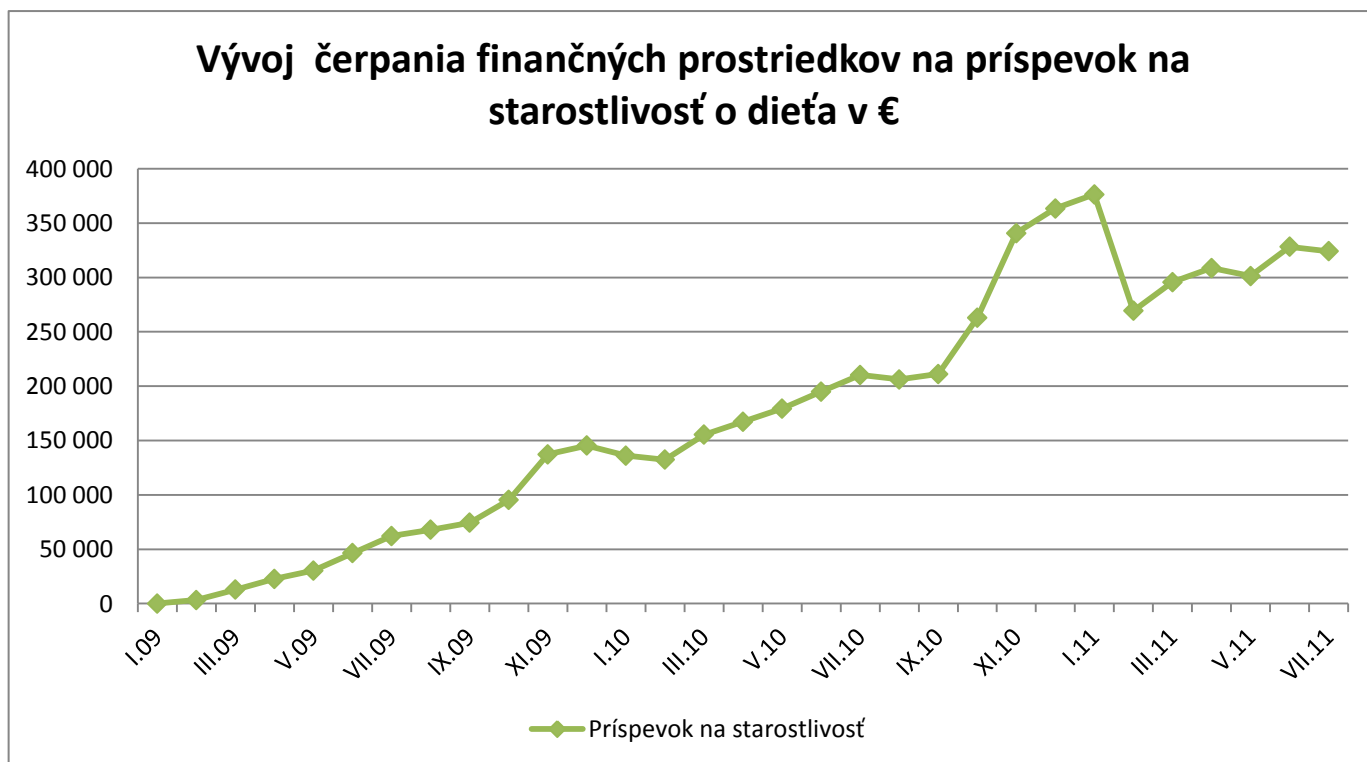


Ústredie práce, sociálnych vecí a rodiny

Graf č. 17



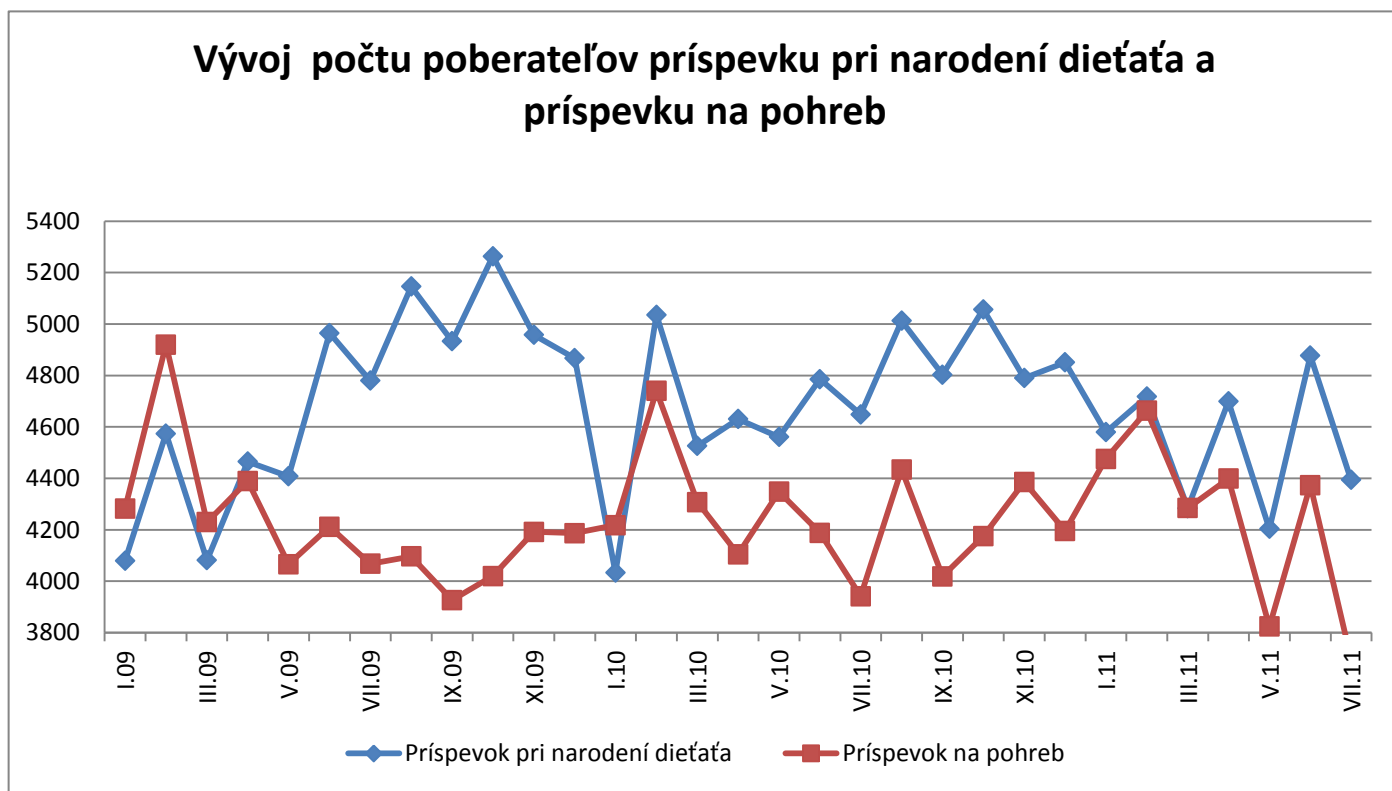
Graf č. 18



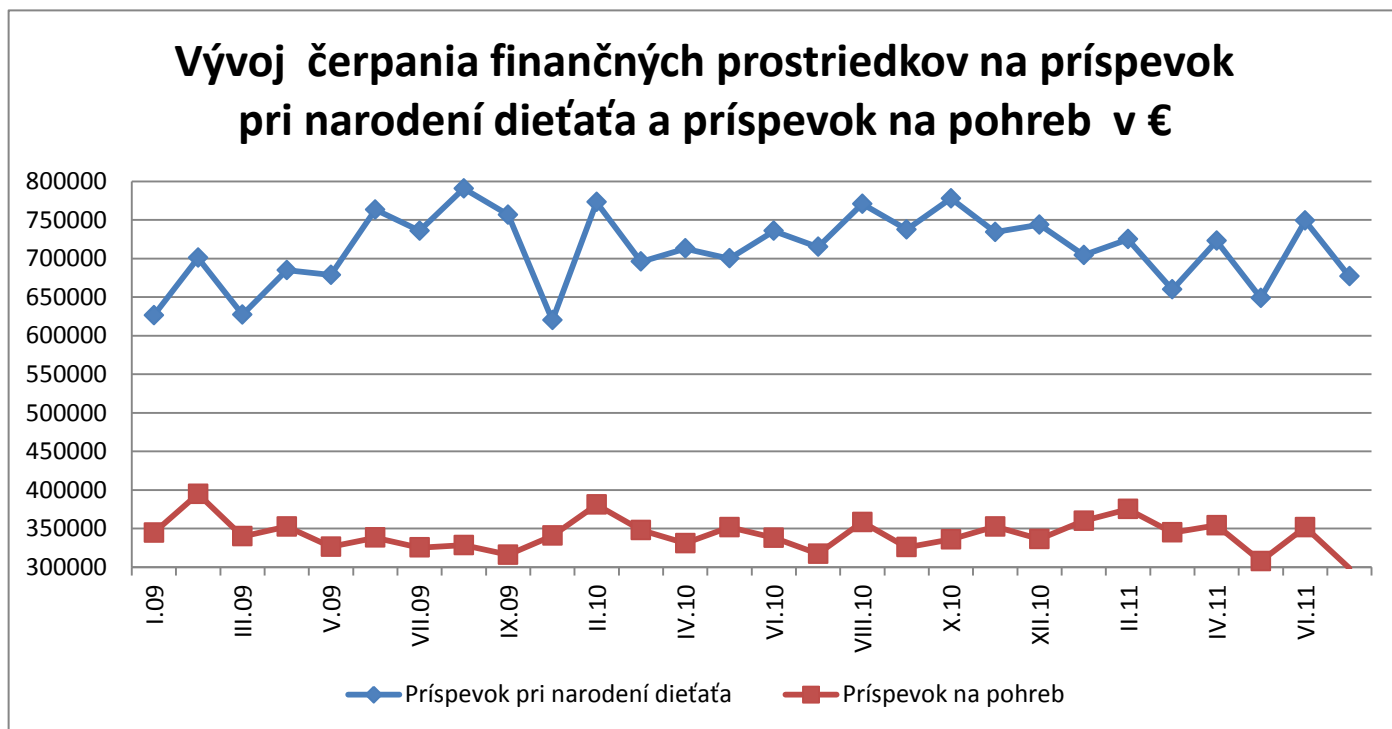


Ústredie práce, sociálnych vecí a rodiny

Graf č. 19



Graf č. 20

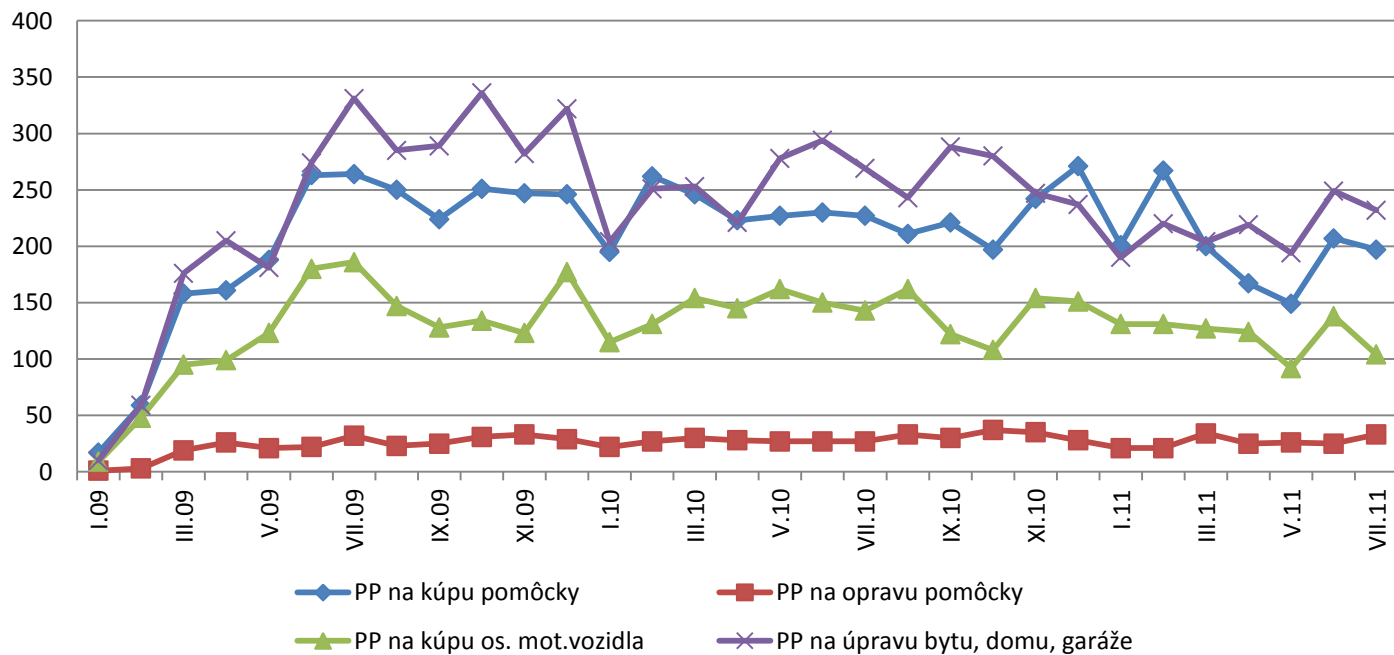




Ústredie práce, sociálnych vecí a rodiny

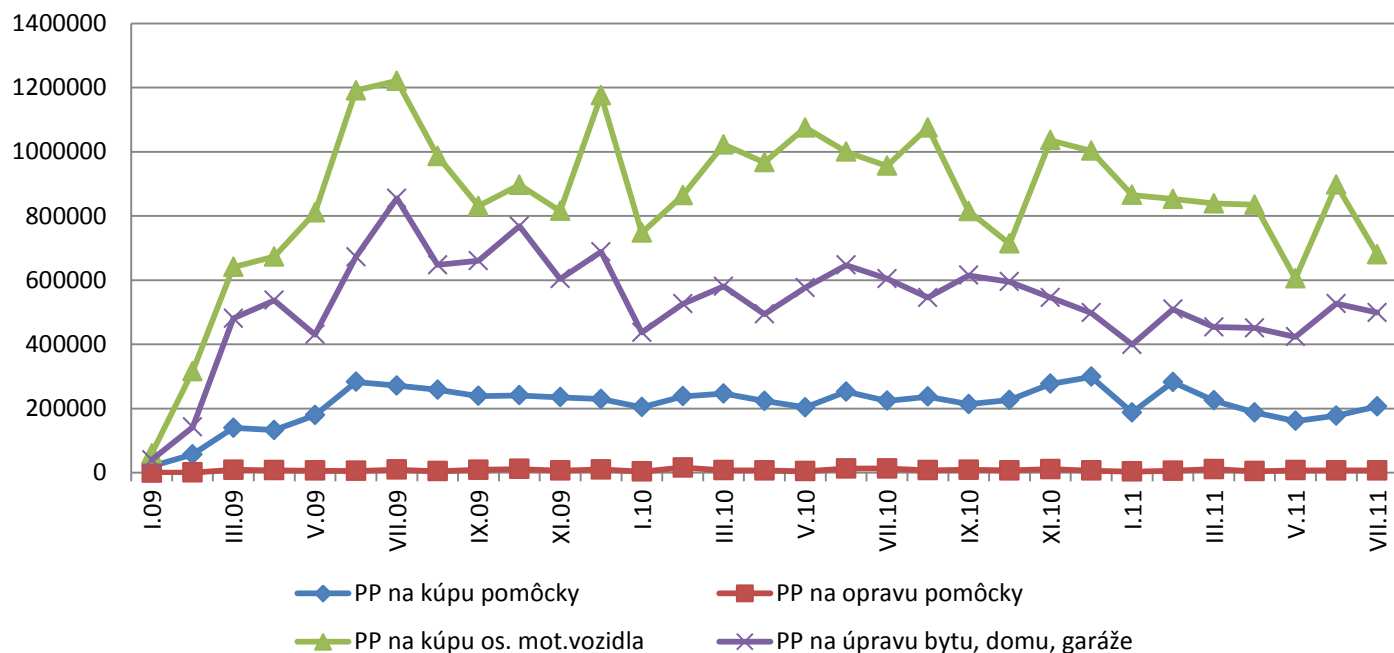
Graf č.21

Vývoj počtu poberateľov prostriedkov na jednorázové peňažné príspevky na kompenzáciu sociálnych dôsledkov ťažkého zdravotného postihnutia



Graf č.22

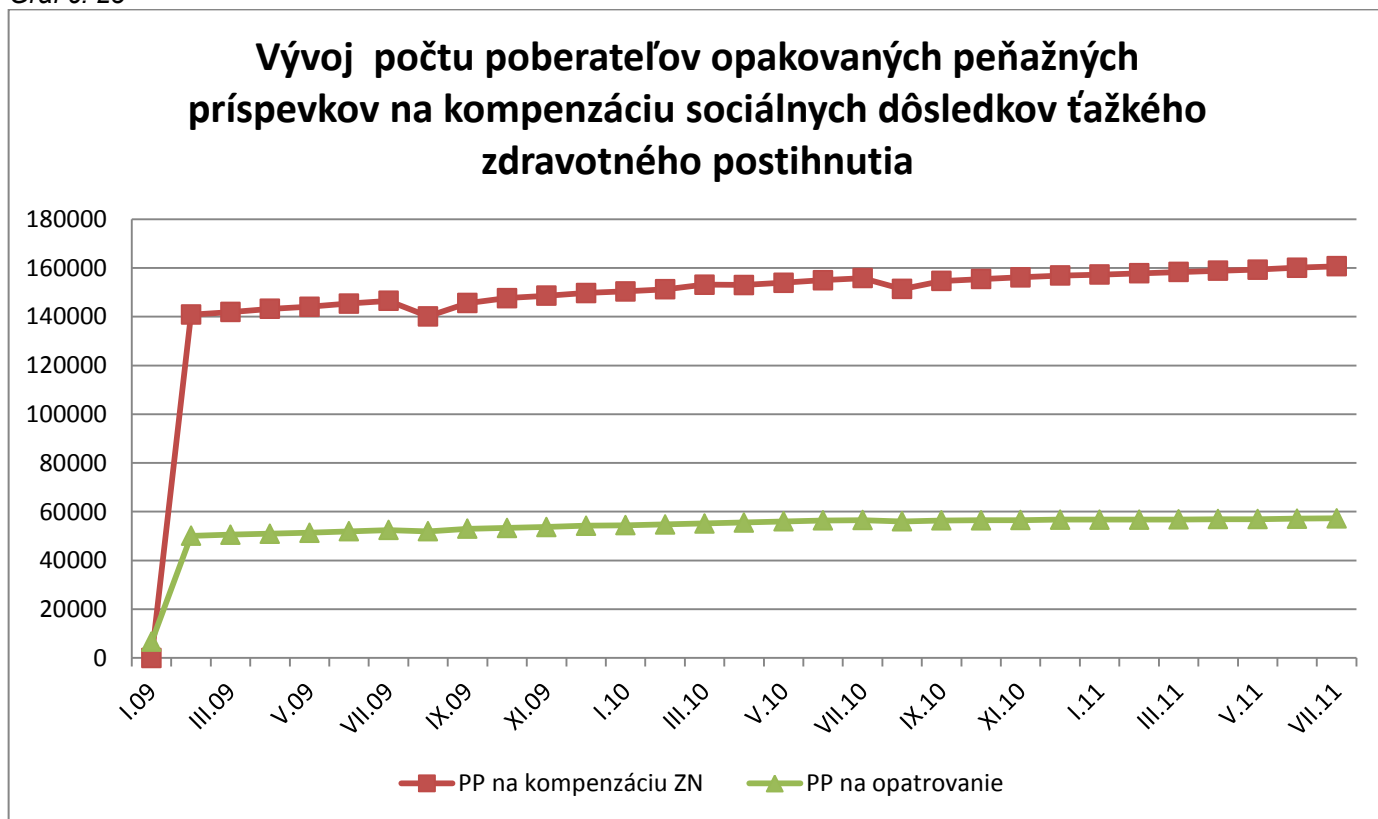
Vývoj čerpania finančných prostriedkov na jednorázové peňažné príspevky na kompenzáciu sociálnych dôsledkov ťažkého zdravotného postihnutia v €





Ústredie práce, sociálnych vecí a rodiny

Graf č. 23



Graf č. 24

